

Inspiron 14


5000 Series

מדריך שירות



דגם מושב: Inspiron 14-5451
דגם תקינה: P64G
סוג תקינה: P64G003

הערות, התראות ואזהרות

 **הערה:** "הערה" מציינת מידע חשוב המסייע להשתמש במחשב ביתר יעילות.

 **התראה:** "התראה" מציינת נזק אפשרי לחומרה או אוברץ נתונים, ומסבירה כיצד ניתן למנוע את הבעיה.

 **אזהרה:** "אזהרה" מציינת אפשרות של נזק לרכוש, פגיעה גופנית או מוות.

Copyright © 2015 Dell Inc. כל הזכויות שמורות. מוצר זה מוגן על ידי כל החוקים בארה"ב והחוקים הבינלאומיים להגנה על זכויות יוצרים וקניין רוחני. Dell™ והלוגו של Dell הם סימנים מסחריים של חברת Dell Inc. בארה"ב ו/או בתחומי שיפוט אחרים. כל הסימנים האחרים והשמות המוזכרים במסמך זה עשויים להיות סימנים מסחריים בבעלות החברות שלהן, בהתאמה.

03-2015

מהדורה A00

תוכן עניינים

10 לפני העבודה על חלקיו הפנימיים של המחשב.

10 לפני שתתחיל

10 הוראות בטיחות.

11 כלי עבודה מומלצים.

12 לאחר העבודה על חלקיו הפנימיים של המחשב.

13 הסרת הסוללה.

13 הליך.

14 החזרת הסוללה למקומה.

14 הליך.

15 הסרת הכונן האופטי.

15 תנאים מוקדמים.

15 הליך.

17 החלפת הכונן האופטי.

17 הליך.

17 דרישות לאחר התהליך.

18 הסרת המקלדת.

18 תנאים מוקדמים.

18 הליך.

21 החזרת המקלדת למקומה.

21 הליך.

21 דרישות לאחר התהליך.

22 הסרת כיסוי הבסיס

22 תנאים מוקדמים

22 הליך

23 החזרת כיסוי הבסיס למקומו

23 הליך

23 דרישות לאחר התהליך

24 הסרת סוללת המטבע

24 תנאים מוקדמים

24 הליך

26 החזרת סוללת המטבע למקומה

26 הליך

26 דרישות לאחר התהליך

27 הסרת הכונן הקשיח

27 תנאים מוקדמים

27 הליך

30 החזרת הכונן הקשיח למקומו

30 הליך

30 דרישות לאחר התהליך

31 הסרת מודולי הזיכרון

31 תנאים מוקדמים

31 הליך

33 החזרת מודולי הזיכרון למקומם

33 הליך

34 דרישות לאחר התהליך

35.....הסרת כרטיס האלחוט

35.....תנאים מוקדמים

35.....הליך

37.....החזרת כרטיס האלחוט למקומו

37.....הליך

37.....דרישות לאחר התהליך

38.....הסרת בסיס המחשב

38.....תנאים מוקדמים

38.....הליך

43.....החזרת בסיס המחשב למקומו

43.....הליך

43.....דרישות לאחר התהליך

44.....הסרת המפרד של הכונן האופטי

44.....תנאים מוקדמים

44.....הליך

46.....החזרת כיסוי הכונן האופטי למקומו

46.....הליך

46.....דרישות לאחר התהליך

47.....הסרת מכלול גוף הקירור

47.....תנאים מוקדמים

47.....הליך

49.....החזרת מכלול גוף הקירור למקומו

49.....הליך

49.....דרישות לאחר התהליך

50.....הסרת לוח הקלט/פלט

50.....תנאים מוקדמים

50.....הליך

52.....החזרת לוח הקלט/פלט למקומו

52.....הליך

52.....דרישות לאחר התהליך

53.....הסרת לוח המערכת

53.....תנאים מוקדמים

53.....הליך

58.....החזרת לוח המערכת למקומו

58.....הליך

58.....דרישות לאחר התהליך

60.....הסרה של יציאת מחבר מתאם החשמל

60.....תנאים מוקדמים

60.....הליך

62.....החזרת יציאת מתאם החשמל למקומה

62.....הליך

62.....דרישות לאחר התהליך

63.....הסרת לוח לחצן ההפעלה

63.....תנאים מוקדמים

63.....הליך

65.....החזרת לוח לחצן ההפעלה למקומו

65.....הליך

65.....דרישות לאחר התהליך

66.....הסרת הרמקולים.

66.....תנאים מוקדמים

66.....הליך.

68.....החזרת הרמקולים למקומם.

68.....הליך.

68.....דרישות לאחר התהליך.

69.....הסרת מכלול הצג.

69.....תנאים מוקדמים

69.....הליך.

73.....החזרת מכלול הצג למקומו.

73.....הליך.

73.....דרישות לאחר התהליך.

74.....הסרת מכלול משענת כף היד.

74.....תנאים מוקדמים

74.....הליך.

76.....החזרת מכלול משענת כף היד למקומו.

76.....הליך.

76.....דרישות לאחר התהליך.

77.....הסרת מסגרת הצג.

77.....תנאים מוקדמים

78.....הליך.

79.....החזרת מסגרת הצג למקומה.

79.....הליך.

79.....דרישות לאחר התהליך.

80 הסרת המצלמה

80 תנאים מוקדמים

80 הליך

82 החזרת המצלמה למקומה

82 הליך

82 דרישות לאחר התהליך

83 הסרת לוח הצג

83 תנאים מוקדמים

83 הליך

86 החזרת לוח הצג למקומו

86 הליך

86 דרישות לאחר התהליך

87 הסרת צירי הצג

87 תנאים מוקדמים

87 הליך

89 החזרת צירי הצג למקומם

89 הליך

89 דרישות לאחר התהליך

90 הסרת כבל הצג

90 תנאים מוקדמים

90 הליך

92 החזרת כבל הצג למקומו

92 הליך

92 דרישות לאחר התהליך

93הסרת הכיסוי האחורי של הצג ומכלול האנטנה

93 תנאים מוקדמים

93 הליך

95החזרת הכיסוי האחורי של הצג ומכלול האנטנה למקומם

95 הליך

95 דרישות לאחר התהליך

96עדכון ה-BIOS

97קבלת עזרה ופנייה אל Dell

97 משאבי עזרה עצמית

97 פנייה אל Dell

לפני העבודה על חלקיו הפנימיים של המחשב

התראה: כדי להימנע מגרימת נזק לרכיבים ולכרטיסים, יש לגעת רק בקצותיהם בעת הטיפול בהם ולהימנע מנגיעה בפינים ובמגעם.




הערה: ייתכן שהתמונות במסמך זה לא יהיו זהות למחשב שלך, בהתאם לתצורה שהזמנת.



לפני שתתחיל

- 1 שמו וסגור את כל הקבצים הפתוחים וצא מכל היישומים הפתוחים.
- 2 כבה את המחשב.

– Windows 8.1: במסך **Start (החל)**, לחץ או הקש על סמל ההפעלה  → **Shut down** (כיבוי).

– Windows 7: לחץ או הקש על **Start (החל)** → **Shut down** (כיבוי).

הערה: אם אתה משתמש במערכת הפעלה אחרת, עיין בתיעוד של מערכת ההפעלה שברשותך לקבלת הוראות כיבוי.



- 3 נתק את המחשב ואת כל ההתקנים המחוברים משקעי החשמל שלהם.
- 4 נתק מהמחשב את כל הכבלים, כגון כבלי טלפון, כבלי רשת ועוד.
- 5 נתק מהמחשב את כל ההתקנים והציוד ההיקפי, כגון מקלדת, עכבר, צג ועוד.
- 6 הסר מהמחשב את כרטיסי המדיה ואת הדיסק האופטי, אם רלוונטי.

הוראות בטיחות

היעזר בהוראות הבטיחות הבאות כדי להגן על המחשב מפני נזק אפשרי וכדי להבטיח את ביטחונך האישי.

אזהרה: לפני העבודה על חלקיו הפנימיים של המחשב, קרא את מידע הבטיחות שצורף למחשב. לקבלת מידע נוסף על נוהלי בטיחות מומלצים, עיין בדף הבית של התאימות לתקינה בכתובת dell.com/regulatory_compliance.



אזהרה: נתק את כל מקורות החשמל לפני פתיחה של כיסוי המחשב או של לוחות. לאחר סיום העבודה על חלקיו הפנימיים של המחשב, חזור למקומם את כל הכיסויים, הלוחות והברגים לפני חיבור המחשב למקור חשמל.



התראה: כדי להימנע מגרימת נזק למחשב, ודא שמשטח העבודה שטוח ונקי.



התראה: כדי להימנע מגרימת נזק לרכיבים ולכרטיסים, יש לגעת רק בקצותיהם בעת הטיפול בהם ולהימנע מנגיעה בפינים ובמגעם.



התראה: כל פעולת פתרון בעיות או תיקון שתבצע חייבת להיות בהתאם להרשאות או להנחיות של צוות הסיוע הטכני של Dell. האחריות אינה מכסה נזק עקב שירות שאינו מורשה על ידי Dell. עיין בהוראות הבטיחות המצורפות למוצר או ב-dell.com/regulatory_compliance.



התראה: לפני נגיעה ברכיבים בתוך המחשב, האריק את עצמך על-ידי נגיעה במשטח מתכת לא צבוע, כגון המתכת על גב המחשב. במהלך העבודה, גע מדי פעם במשטח מתכת לא צבוע כדי לפרוק חשמל סטטי, העלול לפגוע ברכיבים פנימיים.



התראה: בעת ניתוק כבל, יש למשוך את המחבר או את לשונית המשיכה שלו ולא את הכבל עצמו. כבלים מסוימים כוללים מחברים עם לשוניות נעילה או בורגי מארוז שעליך לנתק לפני ניתוק הכבל. בעת ניתוק הכבלים, יש להקפיד שהם ישרים, כדי להימנע מעיקום פינים של מחברים. בעת חיבור הכבלים, יש לוודא שהיציאות והמחברים מיושרים ופגונים לכיוון הנכון.



התראה: כדי לנתק כבל רשת, תחילה נתק את הכבל מהמחשב ולאחר מכן נתק אותו מהתקן הרשת.



התראה: לחץ והוצא כל כרטיס שמוחקן בקורא כרטיסי המדיה האופציונלי.



כלי עבודה מומלצים

כדי לבצע את ההליכים המתוארים במסמך זה, ייתכן שתזדקק לכלים הבאים:

- מברג פיליפס
- להב פלסטיק

לאחר העבודה על חלקיו הפנימיים של המחשב

התראה: השאר את ברגים חופשיים או משוחררים בתוך המחשב עלולה לגרום נזק חמור למחשב.



- 1 הברג את כל הברגים חזרה למקומם ובדוק שלא נותרו ברגים חופשיים בתוך המחשב.
- 2 חבר את כל ההתקנים החיצוניים, פריטי הציוד ההיקפי והכבלים שהסרת לפני העבודה על המחשב.
- 3 החזר למקומם את כל כרטיסי המדיה, הדיסקים וכל החלקים האחרים שהסרת לפני העבודה על המחשב.
- 4 חבר את המחשב ואת כל ההתקנים המחוברים לשקעי החשמל שלהם.
- 5 הפעל את המחשב.

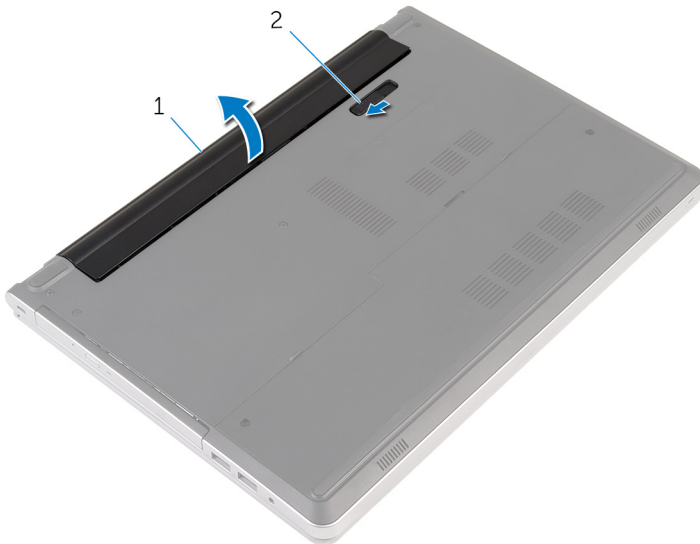
הסרת הסוללה

אזהרה: לפני תחילת העבודה על חלקיו הפנימיים של המחשב, קרא את מידע הבטיחות שצורף למחשב ופעל על פי השלבים המפורטים בסעיף [לפני העבודה על חלקיו הפנימיים של המחשב](#). לאחר העבודה על חלקיו הפנימיים של המחשב, בצע את ההוראות בסעיף [לאחר העבודה על חלקיו הפנימיים של המחשב](#). לקבלת מידע נוסף על נוהלי בטיחות מומלצים, עיין בדף הבית של התאימות לתקינה בכתובת dell.com/regulatory_compliance.



הליך

- 1 סגור את הצג והפוך את המחשב.
- 2 הסט את תפסי שחרור הסוללה למצב לא נעול.
- 3 הרם את הסוללה בוויית, והוצא את הסוללה מתא הסוללה.



- 1 הסוללה
- 2 תפס שחרור הסוללה
- 4 הפוך את המחשב, פתח את הצג ולחץ על לחצן ההפעלה במשך חמש שניות כדי להאריק את לוח המערכת.

החזרת הסוללה למקומה

אזהרה: לפני תחילת העבודה על חלקי הפנימיים של המחשב, קרא את מידע הבטיחות שצורף למחשב ופעל על פי השלבים המפורטים בסעיף [לפני העבודה על חלקי הפנימיים של המחשב](#). לאחר העבודה על חלקי הפנימיים של המחשב, בצע את ההוראות בסעיף [לאחר העבודה על חלקי הפנימיים של המחשב](#). לקבלת מידע נוסף על נוהלי בטיחות מומלצים, עיין בדף הבית של התאימות לתקינה בכתובת [.dell.com/regulatory_compliance](https://www.dell.com/regulatory_compliance)



הליך

החלק את הלשוניות שבסוללה לתוך החריצים שבתא הסוללות ולחץ על הסוללה עד שתיכנס למקומה בנקישה.

הערה: תפס שחרור הסוללה חוזר למצב הנעילה אם הסוללה מותקנת כהלכה.



הסרת הכונן האופטי

אזהרה: לפני תחילת העבודה על חלקיו הפנימיים של המחשב, קרא את מידע הבטיחות שצורף למחשב ופעל על פי השלבים המפורטים בסעיף [לפני העבודה על חלקיו הפנימיים של המחשב](#). לאחר העבודה על חלקיו הפנימיים של המחשב, בצע את ההוראות בסעיף [לאחר העבודה על חלקיו הפנימיים של המחשב](#). לקבלת מידע נוסף על נוהלי בטיחות מומלצים, עיין בדף הבית של התאימות לתקינה בכתובת dell.com/regulatory_compliance.

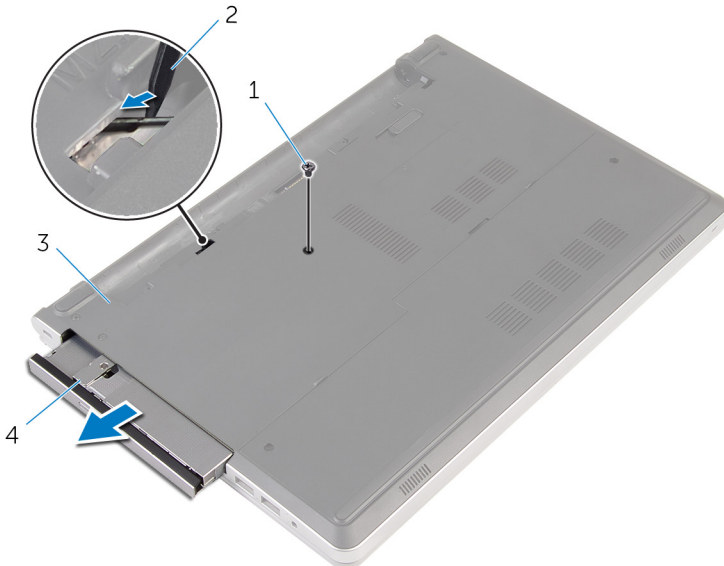


תנאים מוקדמים

הסר את [הסוללה](#).

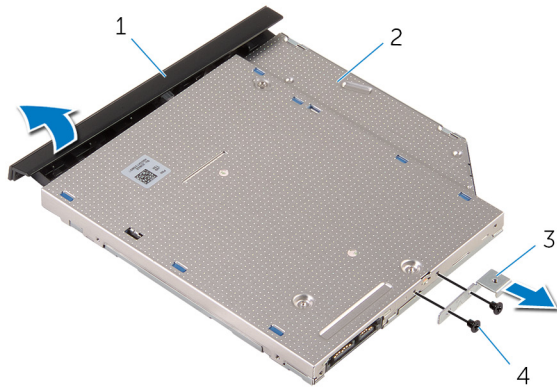
הליך

- 1 הסר את הבורג שמהדק את מכלול הכונן האופטי לבסיס מחשב.
- 2 השתמש בלהב פלסטיק כדי להחליק את מכלול הכונן האופטי אל מחוץ לתא הכונן האופטי.



- | | |
|---|------------------|
| 1 | בורג |
| 2 | להב פלסטיק |
| 3 | בסיס המחשב |
| 4 | מכלול כונן אופטי |

- 3 משוך בזהירות את מסגרת הכונן האופטי והסר אותה מהכונן האופטי.
- 4 הסר את הברגים שמהדקים את תושבת הכונן האופטי לכונן האופטי, והסר את תושבת הכונן האופטי.



- | | | | |
|---|------------|---|--------------------|
| 2 | כונן אופטי | 1 | מסגרת הכונן האופטי |
| 4 | ברגים (2) | 3 | תושבת הכונן האופטי |

החלפת הכונן האופטי

אזהרה: לפני תחילת העבודה על חלקיו הפנימיים של המחשב, קרא את מידע הבטיחות שצורף למחשב ופעל על פי השלבים המפורטים בסעיף [לפני העבודה על חלקיו הפנימיים של המחשב](#). לאחר העבודה על חלקיו הפנימיים של המחשב, בצע את ההוראות בסעיף [לאחר העבודה על חלקיו הפנימיים של המחשב](#). לקבלת מידע נוסף על נוהלי בטיחות מומלצים, עיין בדף הבית של התאימות לתקינה בכתובת dell.com/regulatory_compliance.



הליך

- 1 ישר את חורי הברגים שבתושבת הכונן האופטי עם חורי הברגים שבמארז.
- 2 החזר למקומם את הברגים שמהדקים את תושבת הכונן האופטי לכונן האופטי.
- 3 ישר את הלשוניות שבמסגרת הכונן האופטי עם החריצים שבמכלול הכונן האופטי והכנס את מסגרת הכונן האופטי למקומה בנקישה.
- 4 החלק את מכלול הכונן האופטי לתוך מפרץ הכונן האופטי ויישר את חור הבורג שבתושבת הכונן האופטי מול חור הבורג שבבסיס המחשב.
- 5 הברג חזרה את הבורג שמהדק את מכלול הכונן האופטי לבסיס מחשב.

דרישות לאחר התהליך

החזר את [הסוללה](#) למקומה.

הסרת המקלדת

אזהרה: לפני תחילת העבודה על חלקיו הפנימיים של המחשב, קרא את מידע הבטיחות שצורף למחשב ופעל על פי השלבים המפורטים בסעיף [לפני העבודה על חלקיו הפנימיים של המחשב](#). לאחר העבודה על חלקיו הפנימיים של המחשב, בצע את ההוראות בסעיף [לאחר העבודה על חלקיו הפנימיים של המחשב](#). לקבלת מידע נוסף על נוהלי בטיחות מומלצים, עיין בדף הבית של התאימות לתקינה בכתובת [.dell.com/regulatory_compliance](https://www.dell.com/regulatory_compliance)



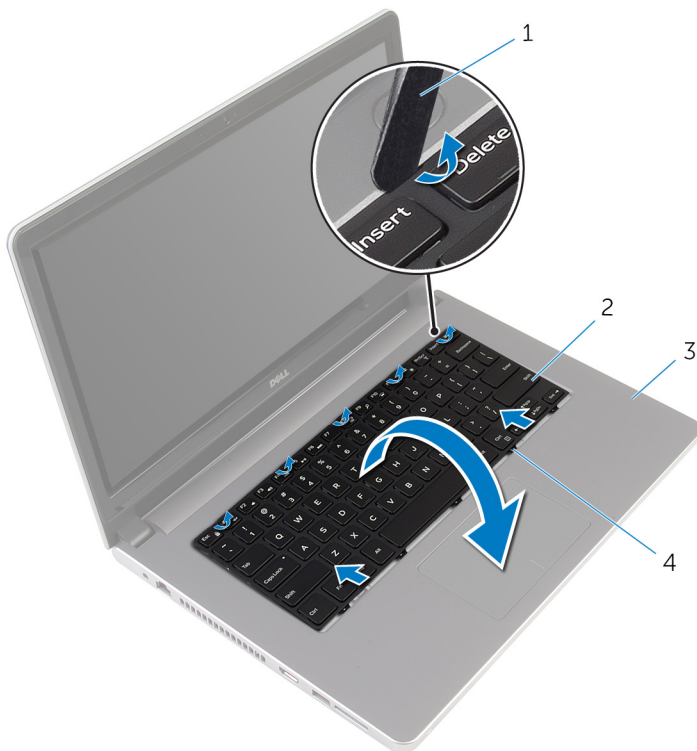
תנאים מוקדמים

הסר את [הסוללה](#).

הליך

1 הפוך את המחשב ופתח את הצג עד הסוף.

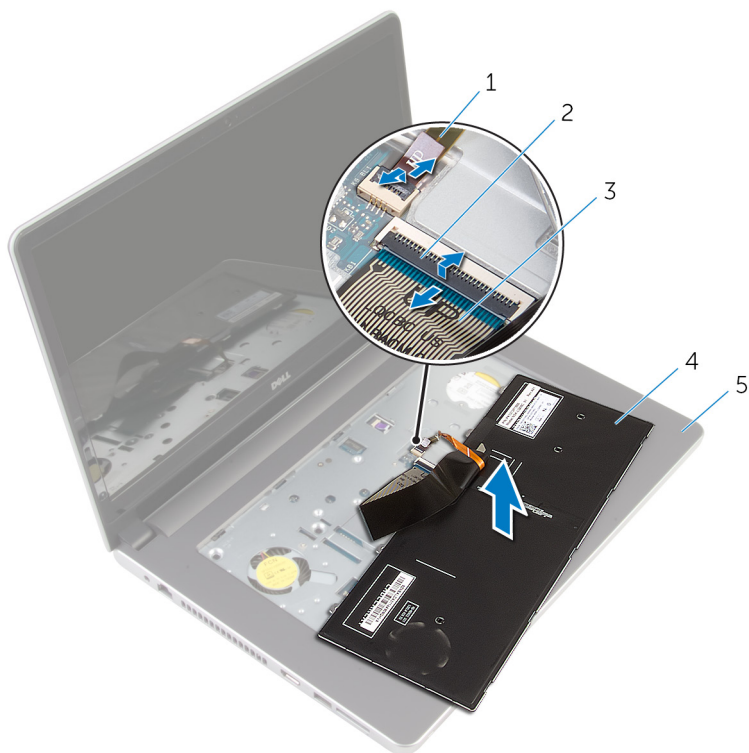
2 באמצעות להב פלסטיק, שחרר בזהירות את הלשוניות שמהדקות את המקלדת למכלול משענת כף היד.



מקלדת	2	להב פלסטיק	1
לשוניות (5)	4	מכלול משענת כף היד	3

3 הפוך בזהירות את המקלדת והנח אותה על מכלול משענת כף היד.

4 הרום את התפסים ונתק את כבל המקלדת ואת כבל התאורה האחורית של המקלדת מלוח המערכת.
הערה: כבל התאורה האחורית של המקלדת קיים רק במחשב שכולל מקלדת עם תאורה אחורית.



- | | | | |
|---|-------|---|------------------------------|
| 2 | תפס | 1 | כבל התאורה האחורית של המקלדת |
| 4 | מקלדת | 3 | כבל מקלדת |
| | | 5 | מכלול משענת כף היד |

5 הרום את המקלדת, יחד עם הכבלים שלה, ממכלול משענת כף היד.

החזרת המקלדת למקומה

אזהרה: לפני תחילת העבודה על חלקיו הפנימיים של המחשב, קרא את מידע הבטיחות שצורף למחשב ופעל על פי השלבים המפורטים בסעיף [לפני העבודה על חלקיו הפנימיים של המחשב](#). לאחר העבודה על חלקיו הפנימיים של המחשב, בצע את ההוראות בסעיף [לאחר העבודה על חלקיו הפנימיים של המחשב](#). לקבלת מידע נוסף על נוהלי בטיחות מומלצים, עיין בדף הבית של התאימות לתקינה בכתובת dell.com/regulatory_compliance.



הליך

- 1 הכנס את כבל המקלדת ואת כבל התאורה האחורית של המקלדת לתוך המחברים שלהם בלוח המערכת, ולחץ על התפסים כלפי מטה כדי להדק את הכבלים למקומם.
- 2 הפוך בזהירות את המקלדת, החלק את הלשוניות שבמקלדת לתוך החריצים שבמכלול משענת כף היד והכנס את המקלדת למקומה בנקישה.
- 3 סגור את הצג והפוך את המחשב.

דרישות לאחר התהליך

החזר את [הסוללה](#) למקומה.

הסרת כיסוי הבסיס

אזהרה: לפני תחילת העבודה על חלקיו הפנימיים של המחשב, קרא את מידע הבטיחות שצורף למחשב ופעל על פי השלבים המפורטים בסעיף [לפני העבודה על חלקיו הפנימיים של המחשב](#). לאחר העבודה על חלקיו הפנימיים של המחשב, בצע את ההוראות בסעיף [לאחר העבודה על חלקיו הפנימיים של המחשב](#). לקבלת מידע נוסף על נוהלי בטיחות מומלצים, עיין בדף הבית של התאימות לתקינה בכתובת dell.com/regulatory_compliance.

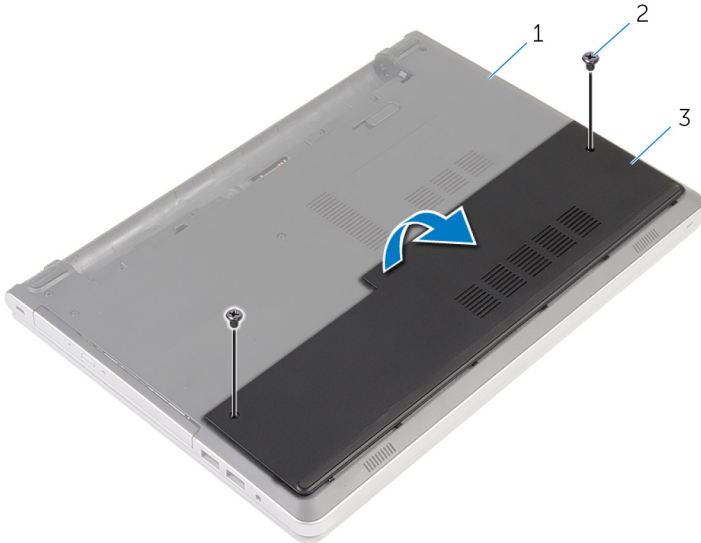


תנאים מוקדמים

הסר את [הסוללה](#).

הליך

- 1 הסר את הברגים שמהדקים את כיסוי הבסיס לבסיס המחשב.
- 2 השתמש בקצות אצבעותיך כדי לשחרר בעדינות את כיסוי הבסיס מבסיס המחשב.



2 ברגים (2)

1 בסיס המחשב

3 כיסוי הבסיס

החזרת כיסוי הבסיס למקומו

אזהרה: לפני תחילת העבודה על חלקיו הפנימיים של המחשב, קרא את מידע הבטיחות שצורף למחשב ופעל על פי השלבים המפורטים בסעיף [לפני העבודה על חלקיו הפנימיים של המחשב](#). לאחר העבודה על חלקיו הפנימיים של המחשב, בצע את ההוראות בסעיף [לאחר העבודה על חלקיו הפנימיים של המחשב](#). לקבלת מידע נוסף על נוהלי בטיחות מומלצים, עיין בדף הבית של התאימות לתקינה בכתובת dell.com/regulatory_compliance.



הליך

- 1 החלק את הלשוניות שבכיסוי הבסיס לתוך החריצים שבבסיס המחשב והכנס את כיסוי הבסיס למקומו בנקישה.
- 2 הברג חזרה את הברגים שמהדקים את כיסוי הבסיס למחשב.

דרישות לאחר התהליך

החזר את [הסוללה](#) למקומה.

הסרת סוללת המטבע

אזהרה: לפני תחילת העבודה על חלקיו הפנימיים של המחשב, קרא את מידע הבטיחות שצורף למחשב ופעל על פי השלבים המפורטים בסעיף [לפני העבודה על חלקיו הפנימיים של המחשב](#). לאחר העבודה על חלקיו הפנימיים של המחשב, בצע את ההוראות בסעיף [לאחר העבודה על חלקיו הפנימיים של המחשב](#). לקבלת מידע נוסף על נוהלי בטיחות מומלצים, עיין בדף הבית של התאימות לתקינה בכתובת dell.com/regulatory_compliance.



התראה: הוצאת סוללת המטבע מאפסת את הגדרות ה-BIOS להגדרות ברירת מחדל. מומלץ לשים לב מהן הגדרות ה-BIOS הקיימות לפני הוצאת סוללת המטבע.

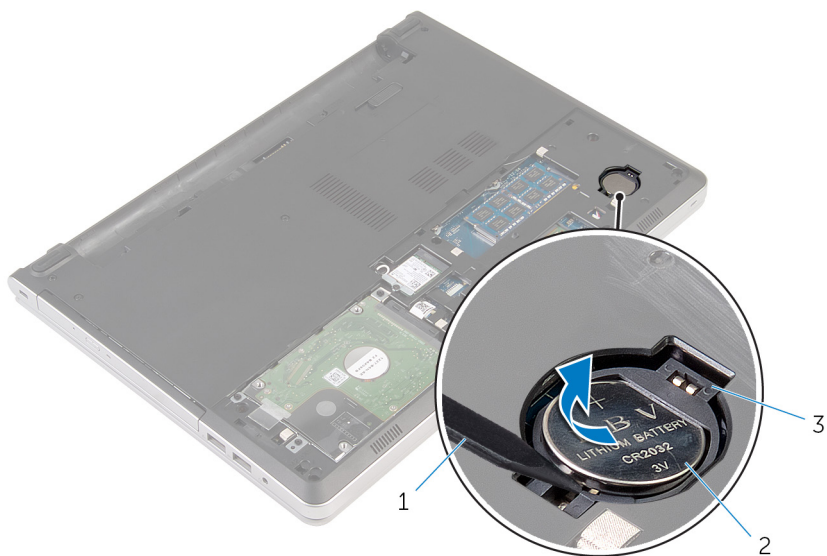


תנאים מוקדמים

- 1 הסר את [הסוללה](#).
- 2 הסר את [כיסוי הבסיס](#).

הליך

באמצעות להב פלסטיק, הוצא בעדינות את סוללת המטבע מתוך שקע הסוללה בלוח המערכת.



סוללת המטבע 2

להב פלסטיק 1

שקע סוללה 3

החזרת סוללת המטבע למקומה

אזהרה: לפני תחילת העבודה על חלקיו הפנימיים של המחשב, קרא את מידע הבטיחות שצורף למחשב ופעל על פי השלבים המפורטים בסעיף [לפני העבודה על חלקיו הפנימיים של המחשב](#). לאחר העבודה על חלקיו הפנימיים של המחשב, בצע את ההוראות בסעיף [לאחר העבודה על חלקיו הפנימיים של המחשב](#). לקבלת מידע נוסף על נוהלי בטיחות מומלצים, עיין בדף הבית של התאימות לתקינה בכתובת [.dell.com/regulatory_compliance](https://www.dell.com/regulatory_compliance)



הליך

כאשר הצד החיובי פונה כלפי מעלה, הכנס את סוללת המטבע לתוך שקע הסוללה בלוח המערכת.

דרישות לאחר התהליך

- 1 החזר את [כיסוי הבסיס](#) למקומו.
- 2 החזר את [הסוללה](#) למקומה.

הסרת הכונן הקשיח

אזהרה: לפני תחילת העבודה על חלקיו הפנימיים של המחשב, קרא את מידע הבטיחות שצורף למחשב ופעל על פי השלבים המפורטים בסעיף [לפני העבודה על חלקיו הפנימיים של המחשב](#). לאחר העבודה על חלקיו הפנימיים של המחשב, בצע את ההוראות בסעיף [לאחר העבודה על חלקיו הפנימיים של המחשב](#). לקבלת מידע נוסף על נוהלי בטיחות מומלצים, עיין בדף הבית של התאימות לתקינה בכתובת dell.com/regulatory_compliance.



התראה: כוננים קשיחים הם רכיבים רגישים. נקוט משנה זהירות בעת טיפול בכונן הקשיח.



התראה: כדי להימנע מאובדן נתונים, אין להסיר את הכונן הקשיח כאשר המחשב פועל או נמצא במצב שינה.



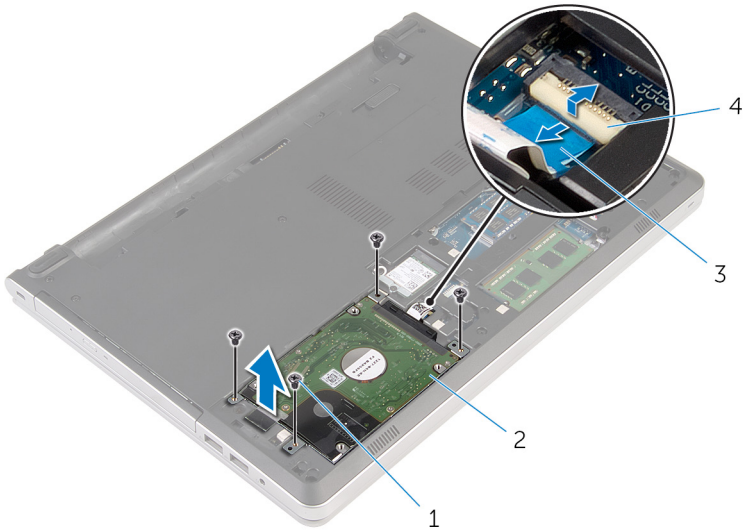
תנאים מוקדמים

- 1 הסר את [הסוללה](#).
- 2 הסר את [כיסוי הבסיס](#).

הליך

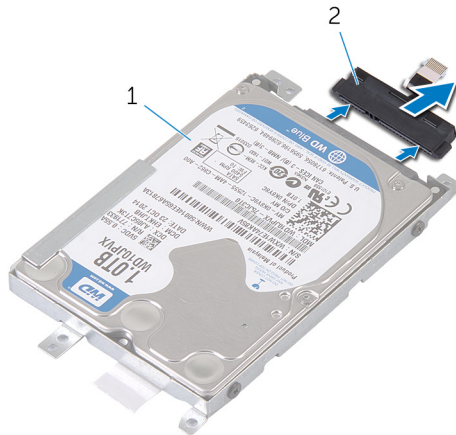
- 1 הרם את התפס ונתק את כבל משטח המגע מלוח המערכת.
- 2 הסר את הברגים שמהדקים את מכלול הכונן הקשיח לבסיס המחשב.

3 הרם את מכלול הכונן הקשיח והוצא אותו מבסיס המחשב.



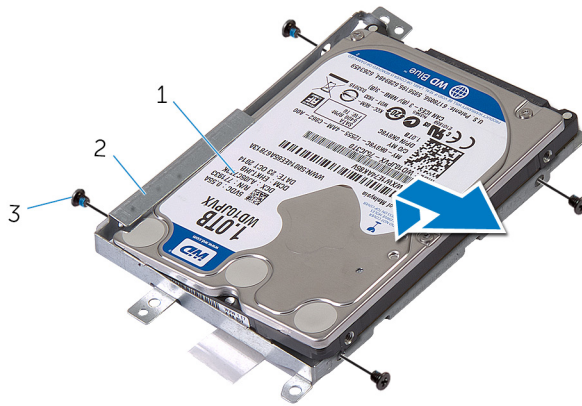
- | | | | |
|-----------------|---|-----------------|---|
| מכלול כונן קשיח | 2 | (ברגים 4) | 1 |
| תפס | 4 | כבל הכונן הקשיח | 3 |

4 נתק את חוצץ הכונן הקשיח ממכלול הכונן הקשיח.



- | | | | |
|-----------------|---|------------------|---|
| מכלול כונן קשיח | 1 | חוצץ הכונן הקשיח | 2 |
|-----------------|---|------------------|---|

5 הסר את הברגים שמהדקים את תושבת הכונן הקשיח לכונן הקשיח, והרם את הכונן הקשיח כדי להוציאו מתושבת הכונן הקשיח.



2 תושבת הכונן הקשיח

1 הכונן הקשיח

3 ברגים (4)

החזרת הכונן הקשיח למקומו

אזהרה: לפני תחילת העבודה על חלקיו הפנימיים של המחשב, קרא את מידע הבטיחות שצורף למחשב ופעל על פי השלבים המפורטים בסעיף [לפני העבודה על חלקיו הפנימיים של המחשב](#). לאחר העבודה על חלקיו הפנימיים של המחשב, בצע את ההוראות בסעיף [לאחר העבודה על חלקיו הפנימיים של המחשב](#). לקבלת מידע נוסף על נוהלי בטיחות מומלצים, עיין בדף הבית של התאימות לתקינה בכתובת [dell.com/regulatory_compliance](https://www.dell.com/regulatory_compliance).



התראה: כוננים קשיחים הם רכיבים רגישים. נקוט משנה זהירות בעת טיפול בכונן הקשיח.



הליך

- 1 הנח את הכונן הקשיח מעל לתושבת הכונן הקשיח.
- 2 ישר את חורי הברגים שבתושבת הכונן הקשיח עם חורי הברגים שבכונן הקשיח.
- 3 הברג חזרה את הברגים המהדקים את הכונן הקשיח לתושבת הכונן הקשיח.
- 4 חבר את חוצץ הכונן הקשיח למכלול הכונן הקשיח.
- 5 החלק את מכלול הכונן הקשיח שבבסיס ויישר את חורי הברגים שבמכלול הכונן הקשיח עם חורי הברגים שבבסיס המחשב.
- 6 הברג חזרה את הברגים שמהדקים את מכלול הכונן הקשיח לבסיס המחשב.
- 7 חבר את כבל הכונן הקשיח אל לוח המערכת.

דרישות לאחר התהליך

- 1 החזר את [כיסוי הבסיס](#) למקומו.
- 2 החזר את [הסוללה](#) למקומה.

הסרת מודולי הזיכרון


אזהרה: לפני תחילת העבודה על חלקי הפנימיים של המחשב, קרא את מידע הבטיחות שצורף למחשב ופעל על פי השלבים המפורטים בסעיף [לפני העבודה על חלקי הפנימיים של המחשב](#). לאחר העבודה על חלקי הפנימיים של המחשב, בצע את ההוראות בסעיף [לאחר העבודה על חלקי הפנימיים של המחשב](#). לקבלת מידע נוסף על נוהלי בטיחות מומלצים, עיין בדף הבית של התאימות לתקינה בכתובת dell.com/regulatory_compliance.



תנאים מוקדמים

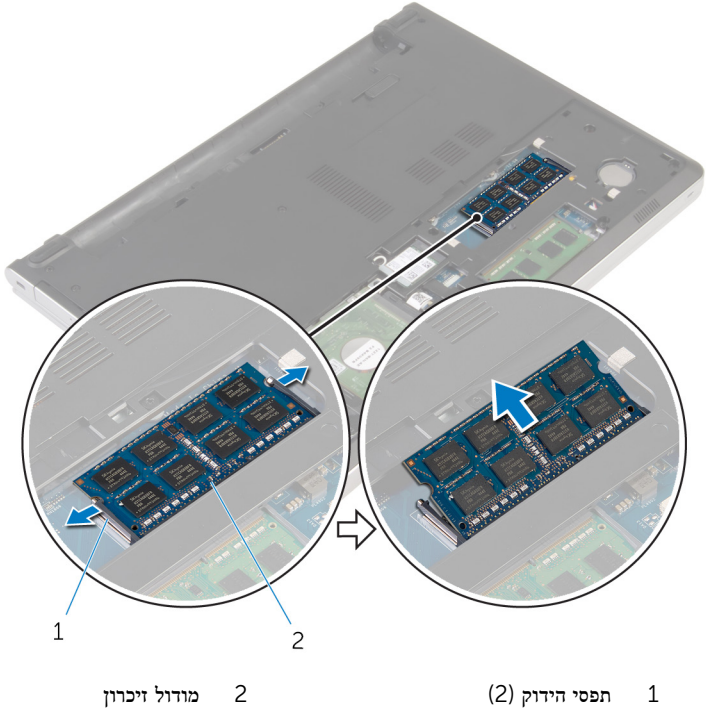
- 1 הסר את [הסוללה](#).
- 2 הסר את [כיסוי הבסיס](#).

הליך

הערה: המספר של חריצי מודול הזיכרון עשוי להיות שונה במחשב שברשותך, בהתאם לתצורה שהוזמנה. 

- 1 היעזר בקצות האצבעות כדי להפריד זה מזה את תפסי ההידוק שבשני קצות חריץ מודול הזיכרון, עד שמודול הזיכרון יישלף ממקומו.

2 החלק והסר את מודול הזיכרון מחריץ מודול הזיכרון.



החזרת מודולי הזיכרון למקומם

אזהרה: לפני תחילת העבודה על חלקי הפנימיים של המחשב, קרא את מידע הבטיחות שצורף למחשב ופעל על פי השלבים המפורטים בסעיף [לפני העבודה על חלקי הפנימיים של המחשב](#). לאחר העבודה על חלקי הפנימיים של המחשב, בצע את ההוראות בסעיף [לאחר העבודה על חלקי הפנימיים של המחשב](#). לקבלת מידע נוסף על נוהלי בטיחות מומלצים, עיין בדף הבית של התאימות לתקינה בכתובת [.dell.com/regulatory_compliance](https://www.dell.com/regulatory_compliance)

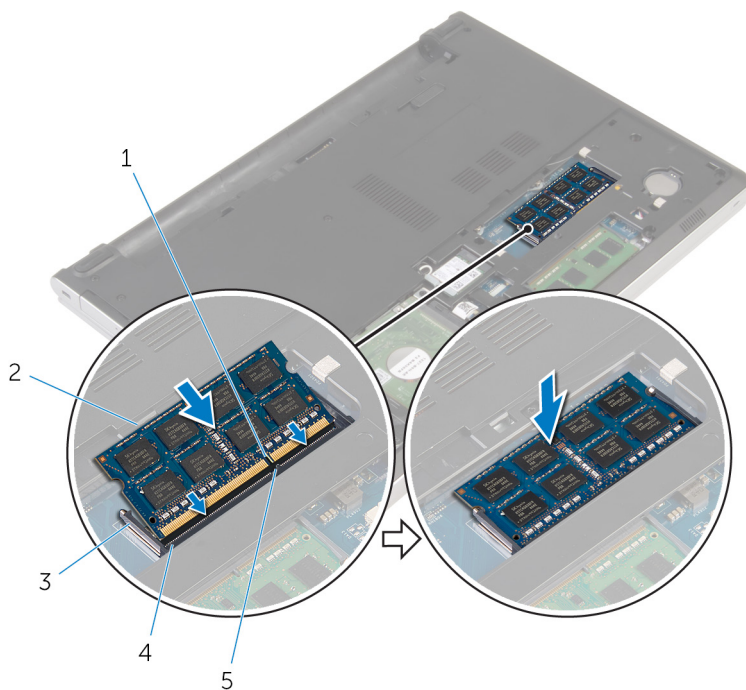


הליך

1 ישר את החריץ שבמודול הזיכרון עם הלשונית שבחריץ מודול הזיכרון.

2 החלק בחזקה את מודול הזיכרון לתוך החריץ בזווית ולחץ בעדינות על מודול הזיכרון כלפי מטה, עד שייכנס למקומו בנקישה.

הערה: אם אינך שומע את הנקישה, הסר את מודול הזיכרון והתקן אותו חזרה.



2 מודול זיכרון
4 חריץ מודול הזיכרון

1 חריץ
3 תפסי אבטחה
5 לשונית

דרישות לאחר התהליך

- 1 החזר את [כיסוי הבסיס](#) למקומו.
- 2 החזר את [הסוללה](#) למקומה.

הסרת כרטיס האלחוט

אזהרה: לפני תחילת העבודה על חלקיו הפנימיים של המחשב, קרא את מידע הבטיחות שצורף למחשב ופעל על פי השלבים המפורטים בסעיף [לפני העבודה על חלקיו הפנימיים של המחשב](#). לאחר העבודה על חלקיו הפנימיים של המחשב, בצע את ההוראות בסעיף [לאחר העבודה על חלקיו הפנימיים של המחשב](#). לקבלת מידע נוסף על נוהלי בטיחות מומלצים, עיין בדף הבית של התאימות לתקינה בכתובת dell.com/regulatory_compliance.



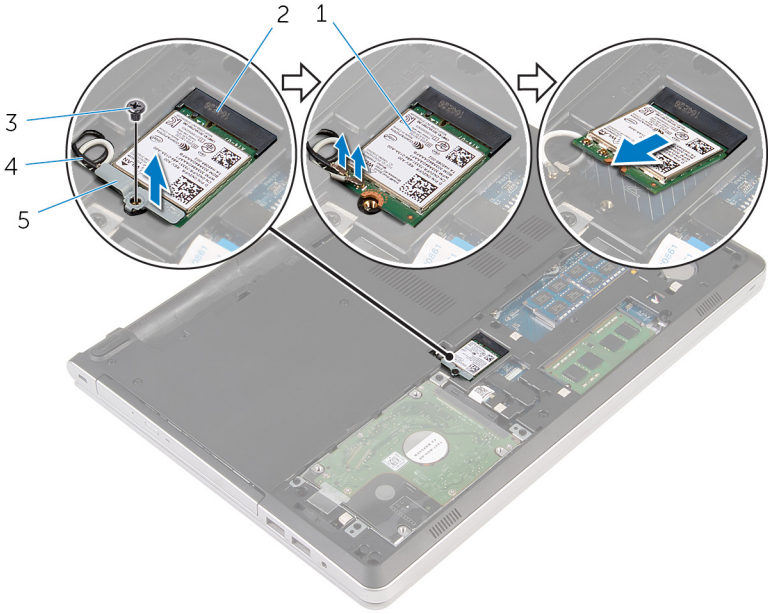
תנאים מוקדמים

- 1 הסר את [הסוללה](#).
- 2 הסר את [כיסוי הבסיס](#).

הליך

- 1 הסר את הבורג שמהדק את תושבת כרטיס האלחוט לכרטיס האלחוט.
- 2 הרים את תושבת הכרטיס האלחוט מכרטיס האלחוט.
- 3 נתק את כבלי האנטנה מכרטיס האלחוט.

4 החלק והוצא את כרטיס האלחוט מחריץ כרטיס האלחוט.



2 חריץ כרטיס האלחוט

4 כבלי אנטנה (2)

1 כרטיס אלחוט

3 בורג

5 תושבת כרטיס האלחוט

החזרת כרטיס האלחוט למקומו

אזהרה: לפני תחילת העבודה על חלקיו הפנימיים של המחשב, קרא את מידע הבטיחות שצורף למחשב ופעל על פי השלבים המפורטים בסעיף [לפני העבודה על חלקיו הפנימיים של המחשב](#). לאחר העבודה על חלקיו הפנימיים של המחשב, בצע את ההוראות בסעיף [לאחר העבודה על חלקיו הפנימיים של המחשב](#). לקבלת מידע נוסף על נוהלי בטיחות מומלצים, עיין בדף הבית של התאימות לתקינה בכתובת dell.com/regulatory_compliance.



הליך

התראה: כדי למנוע פגיעה בכרטיס האלחוט, אל תניח כבלים מתחתיו.



- 1 ישר את החריץ שבכרטיס האלחוט בקו אחד עם הלשונית שבחריץ כרטיס האלחוט והחלק את הכרטיס לתוך החריץ.
- 2 חבר את כבלי האנטנה לכרטיס האלחוט. הטבלה הבאה מספקת את סכמת הצבעים של כבלי האנטנה עבור כרטיס האלחוט שנתמך על-ידי המחשב:

מחברים בכרטיס האלחוט	צבע כבל האנטנה
ראשי (משולש לבן)	לבן
עזר (משולש שחור)	שחור

- 3 ישר את חור הבורג שבתושבת כרטיס האלחוט עם חור הבורג שבכרטיס האלחוט, והברג חזרה את הבורג שמהדק את תושבת כרטיס האלחוט לכרטיס האלחוט.

דרישות לאחר התהליך

- 1 חזור את [כיסוי הבסיס](#) למקומו.
- 2 חזור את [הסוללה](#) למקומה.

הסרת בסיס המחשב

אזהרה: לפני תחילת העבודה על חלקיו הפנימיים של המחשב, קרא את מידע הבטיחות שצורף למחשב ופעל על פי השלבים המפורטים בסעיף [לפני העבודה על חלקיו הפנימיים של המחשב](#). לאחר העבודה על חלקיו הפנימיים של המחשב, בצע את ההוראות בסעיף [לאחר העבודה על חלקיו הפנימיים של המחשב](#). לקבלת מידע נוסף על נוהלי בטיחות מומלצים, עיין בדף הבית של התאימות לתקינה בכתובת dell.com/regulatory_compliance.



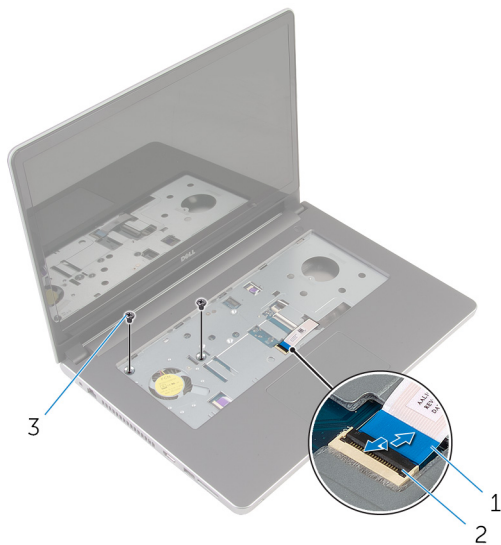
תנאים מוקדמים

- 1 הסר את [הסוללה](#).
- 2 הסר את [הכונן האופטי](#).
- 3 הסר את [כיסוי הבסיס](#).
- 4 בצע את ההליך משלב 1 עד שלב 3 בסעיף "הסרת הכונן הקשיח".
- 5 הסר את [כרטיס האלחוט](#).
- 6 הסר את [המקלדת](#).

הליך

- 1 הרום את התפס ונתק את כבל הכונן האופטי מלוח המערכת.

2 הסר את הברגים שמהדקים את בסיס המחשב למכלול משענת כף היד.



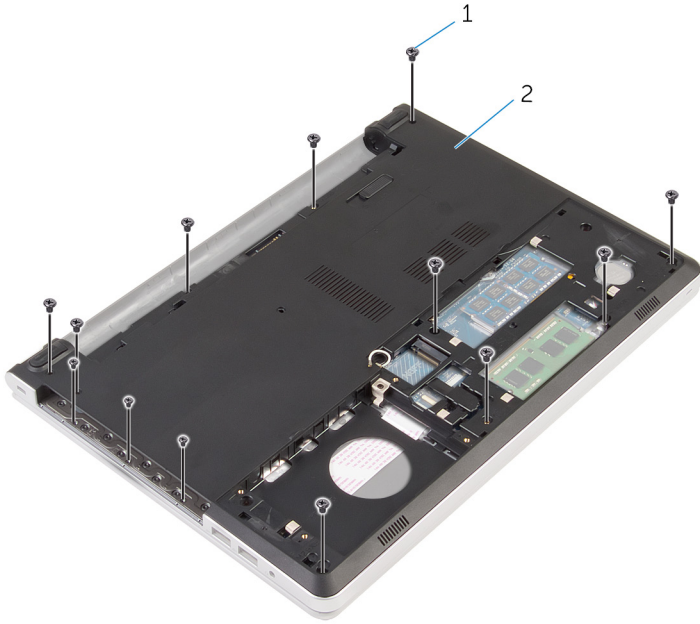
2 תפס

1 כבל הכונן האופטי

3 ברגים (2)

3 סגור את הצג והפוך את המחשב.

4 הסר את הברגים שמהדקים את בסיס המחשב למכלול משענת כף היד.

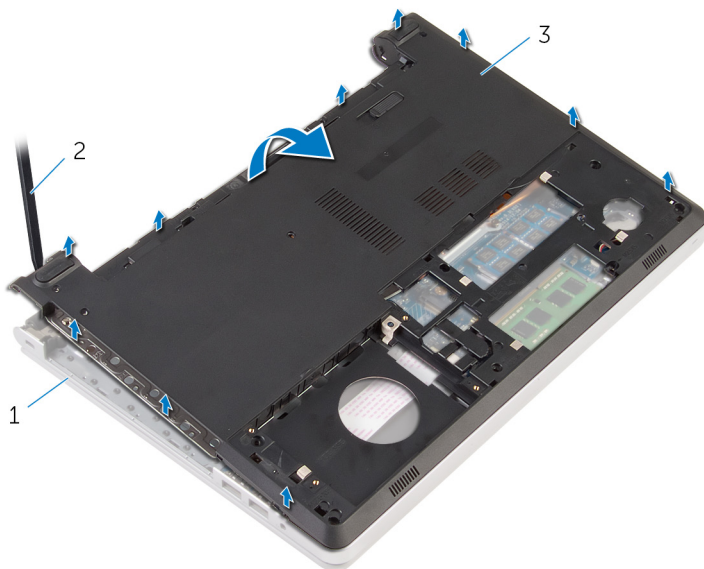


2 בסיס המחשב

1 ברגים (13)

5 באמצעות להב פלסטיק, שחרר את בסיס המחשב ממכלול משענת כף היד (התחל מהאזור שמסביב לציורי הצג).

6 הרם והוצא את בסיס המחשב ממכלול משענת כף היד.

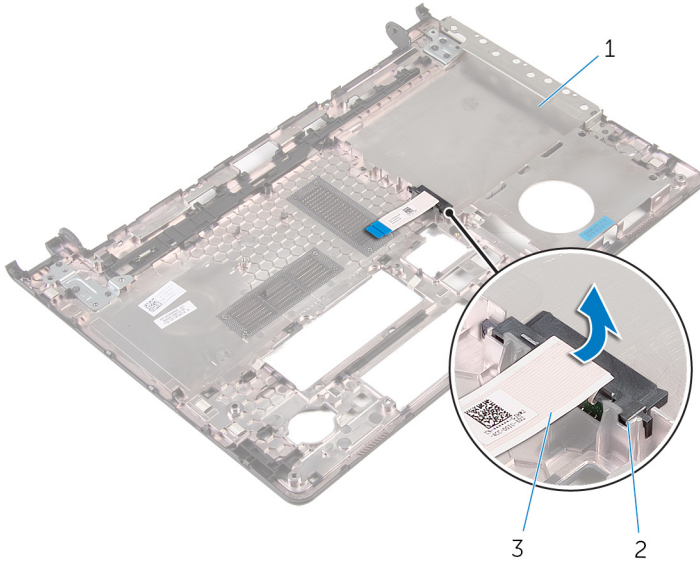


2 להב פלסטיק

1 מכלול משענת כף היד

3 בסיס המחשב

7 הרם את חוצץ הכונן האופטי, יחד עם הכבל, והוצא אותו מבסיס המחשב.



2 חוצץ הכונן האופטי

1 בסיס המחשב

3 כבל הכונן האופטי

החזרת בסיס המחשב למקומו

אזהרה: לפני תחילת העבודה על חלקיו הפנימיים של המחשב, קרא את מידע הבטיחות שצורף למחשב ופעל על פי השלבים המפורטים בסעיף [לפני העבודה על חלקיו הפנימיים של המחשב](#). לאחר העבודה על חלקיו הפנימיים של המחשב, בצע את ההוראות בסעיף [לאחר העבודה על חלקיו הפנימיים של המחשב](#). לקבלת מידע נוסף על נוהלי בטיחות מומלצים, עיין בדף הבית של התאימות לתקינה בכתובת dell.com/regulatory_compliance.



הליך

- 1 ישר את חוצץ הכונן האופטי עם החרוץ שבבסיס המחשב, והכנס אותו למקומו בנקישה.
- 2 הפוך את בסיס המחשב.
- 3 ישר ומוקם את בסיס המחשב על מכלול משענת כף היד.
- 4 לחץ על בסיס המחשב לאורך השוליים, עד שייכנס למקומו בנקישה.
- 5 הברג חזרה את הברגים שמהדקים את בסיס המחשב למכלול משענת כף היד.
- 6 הפוך את המחשב ופתח את הצג.
- 7 הברג חזרה את הברגים שמהדקים את בסיס המחשב למכלול משענת כף היד.
- 8 החלק את כבל הכונן האופטי לתוך המחבר שבלוח המערכת, ולחץ על התפס כדי להדק את הכבל.

דרישות לאחר התהליך

- 1 החזר את [המקלדת](#) למקומה.
- 2 החזר את [כרטיס האלחוט](#) למקומו.
- 3 בצע את ההליך משלב 5 עד שלב 7 בסעיף "[החזרת הכונן הקשיח למקומו](#)".
- 4 החזר את [הכונן האופטי](#) למקומו.
- 5 החזר את [כיסוי הבסיס](#) למקומו.
- 6 החזר את [הסוללה](#) למקומה.

הסרת המפרד של הכונן האופטי

אזהרה: לפני תחילת העבודה על חלקיו הפנימיים של המחשב, קרא את מידע הבטיחות שצורף למחשב ופעל על פי השלבים המפורטים בסעיף [לפני העבודה על חלקיו הפנימיים של המחשב](#). לאחר העבודה על חלקיו הפנימיים של המחשב, בצע את ההוראות בסעיף [לאחר העבודה על חלקיו הפנימיים של המחשב](#). לקבלת מידע נוסף על נוהלי בטיחות מומלצים, עיין בדף הבית של התאימות לתקינה בכתובת dell.com/regulatory_compliance.



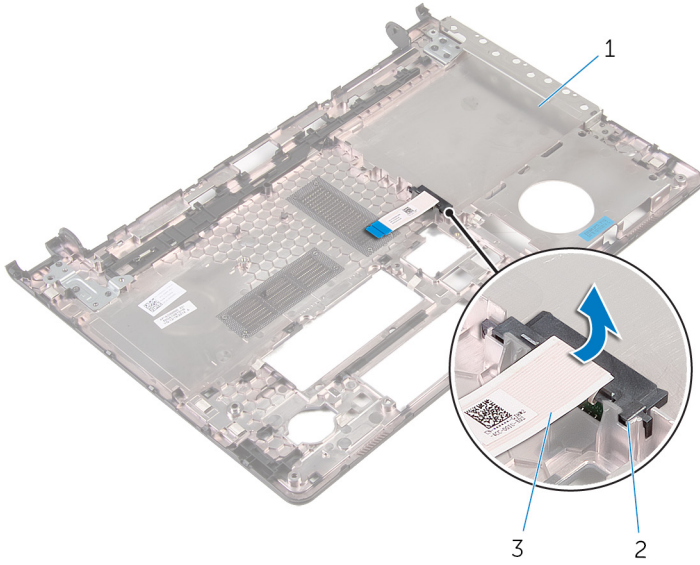
תנאים מוקדמים

- 1 הסר את [הסוללה](#).
- 2 הסר את [כיסוי הבסיס](#).
- 3 הסר את [הכונן האופטי](#).
- 4 בצע את ההליך משלב 1 עד שלב 3 בסעיף "הסרת הכונן הקשיח".
- 5 הסר את [כרטיס האלחוט](#).
- 6 הסר את [המקלדת](#).

הליך

- 1 בצע את ההליך משלב 1 עד שלב 5 בסעיף "[הסרת בסיס המחשב](#)".
- 2 הפוך את בסיס המחשב, והנח אותו על משטח ישר.

3 הרם את חוצץ הכונן האופטי, יחד עם הכבל, והוצא אותו מבסיס המחשב.



2 חוצץ הכונן האופטי

1 בסיס המחשב
3 כבל הכונן האופטי

החזרת כיסוי הכונן האופטי למקומו

אזהרה: לפני תחילת העבודה על חלקיו הפנימיים של המחשב, קרא את מידע הבטיחות שצורף למחשב ופעל על פי השלבים המפורטים בסעיף [לפני העבודה על חלקיו הפנימיים של המחשב](#). לאחר העבודה על חלקיו הפנימיים של המחשב, בצע את ההוראות בסעיף [לאחר העבודה על חלקיו הפנימיים של המחשב](#). לקבלת מידע נוסף על נוהלי בטיחות מומלצים, עיין בדף הבית של התאימות לתקינה בכתובת dell.com/regulatory_compliance.



הליך

- 1 ישר את חוצץ הכונן האופטי עם החרוץ שבבסיס המחשב, והכנס אותו למקומו בנקישה.
- 2 בצע את ההליך משלב 1 עד שלב 5 בסעיף ["החזרת בסיס המחשב למקומו"](#).

דרישות לאחר התהליך

- 1 החזר את [המקלדת](#) למקומה.
- 2 החזר את [כרטיס האלחוט](#) למקומו.
- 3 בצע את ההליך משלב 5 עד שלב 7 בסעיף ["החזרת הכונן הקשיח למקומו"](#).
- 4 החזר את [הכונן האופטי](#) למקומו.
- 5 החזר את [כיסוי הבסיס](#) למקומו.
- 6 החזר את [הסוללה](#) למקומה.

הסרת מכלול גוף הקירור

אזהרה: לפני תחילת העבודה על חלקיו הפנימיים של המחשב, קרא את מידע הבטיחות שצורף למחשב ופעל על פי השלבים המפורטים בסעיף [לפני העבודה על חלקיו הפנימיים של המחשב](#). לאחר העבודה על חלקיו הפנימיים של המחשב, בצע את ההוראות בסעיף [לאחר העבודה על חלקיו הפנימיים של המחשב](#). לקבלת מידע נוסף על נוהלי בטיחות מומלצים, עיין בדף הבית של התאימות לתקינה בכתובת dell.com/regulatory_compliance.



אזהרה: גוף הקירור עשוי להתחמם במהלך פעולה רגילה. המתן מספיק זמן עד שגוף הקירור יתקרר, לפני שתיגע בו.




התראה: לקירור מרבי של המעבד, אין לגעת באזורים מעבירי החום בגוף הקירור. השמן שנמצא על העור עלול להפחית את יכולת העברת החום של המשחה התרמית.



תנאים מוקדמים

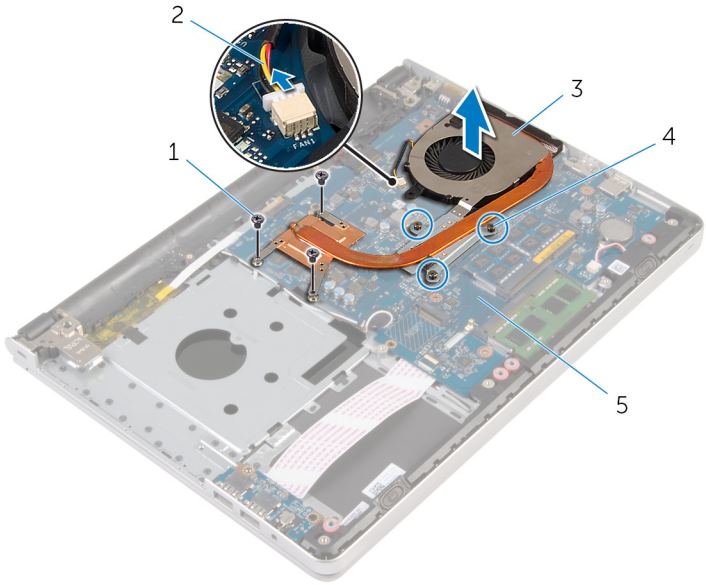
- 1 הסר את [הסוללה](#).
- 2 הסר את [כיסוי הבסיס](#).
- 3 הסר את [הכונן האופטי](#).
- 4 בצע את ההליך משלב 1 עד שלב 3 בסעיף "הסרת הכונן הקשיח".
- 5 הסר את [כרטיס האלחוט](#).
- 6 הסר את [המקלדת](#).
- 7 הסר את [בסיס המחשב](#).

הליך

הערה: מספר הברגים והמראה של מכלול גוף הקירור עשוי להיות שונה במחשב שברשותך, בהתאם לתצורה שהוזמנה. 

- 1 נתק את כבל המאוורר מלוח המערכת.
- 2 לפי הסדר (כמצוין על מכלול גוף הקירור), שחרר את בורגי החיזוק שמהדקים את מכלול גוף הקירור ללוח המערכת.
- 3 הסר את הברגים המהדקים את מכלול גוף הקירור ללוח המערכת.

4 הרם את מכלול גוף הקירור והוצא אותו מלוח המערכת.



- | | | | |
|-----------------|---|------------------|---|
| כבל המאוורר | 2 | ברגים (3) | 1 |
| בורגי חיזוק (3) | 4 | מכלול גוף הקירור | 3 |
| | | לוח המערכת | 5 |

החזרת מכלול גוף הקירור למקומו

אזהרה: לפני תחילת העבודה על חלקיו הפנימיים של המחשב, קרא את מידע הבטיחות שצורף למחשב ופעל על פי השלבים המפורטים בסעיף [לפני העבודה על חלקיו הפנימיים של המחשב](#). לאחר העבודה על חלקיו הפנימיים של המחשב, בצע את ההוראות בסעיף [לאחר העבודה על חלקיו הפנימיים של המחשב](#). לקבלת מידע נוסף על נוהלי בטיחות מומלצים, עיין בדף הבית של התאימות לתקינה בכתובת dell.com/regulatory_compliance.



התראה: ישור לא נכון של גוף הקירור עלול לגרום נזק ללוח המערכת ולמעבד.



הערה: ניתן לעשות שימוש חוזר במשחה התרמית המקורית, בתנאי שלוח המערכת והמאוורר המקוריים מותקנים מחדש יחד. אם לוח המערכת או המאוורר מוחלפים, השתמש ברפידה התרמית הכלולה בערכה כדי להבטיח מוליכות תרמית.



הליך

- 1 ישור את חורי הברגים שבגוף הקירור עם חורי הברגים שבלוח המערכת.
- 2 לפי הסדר (כמצוין על מכלול גוף הקירור), הדק את בורגי החיוק שמהדקים את מכלול גוף הקירור ללוח המערכת.
- 3 החזר למקומם את הברגים שמהדקים את מכלול גוף הקירור ללוח המערכת.
- 4 חבר את כבל המאוורר ללוח המערכת.

דרישות לאחר התהליך

- 1 החזר את [בסיס המחשב](#) למקומו.
- 2 החזר את [המקלדת](#) למקומה.
- 3 החזר את [כרטיס האלחוט](#) למקומו.
- 4 בצע את ההליך משלב 5 עד שלב 7 בסעיף ["החזרת הכונן הקשיח למקומו"](#).
- 5 החזר את [מודולי הזיכרון](#) למקומם.
- 6 החזר את [הכונן האופטי](#) למקומו.
- 7 החזר את [כיסוי הבסיס](#) למקומו.
- 8 החזר את [הסוללה](#) למקומה.

הסרת לוח הקלט/פלט

אזהרה: לפני תחילת העבודה על חלקיו הפנימיים של המחשב, קרא את מידע הבטיחות שצורף למחשב ופעל על פי השלבים המפורטים בסעיף [לפני העבודה על חלקיו הפנימיים של המחשב](#). לאחר העבודה על חלקיו הפנימיים של המחשב, בצע את ההוראות בסעיף [לאחר העבודה על חלקיו הפנימיים של המחשב](#). לקבלת מידע נוסף על נוהלי בטיחות מומלצים, עיין בדף הבית של התאימות לתקינה בכתובת dell.com/regulatory_compliance.



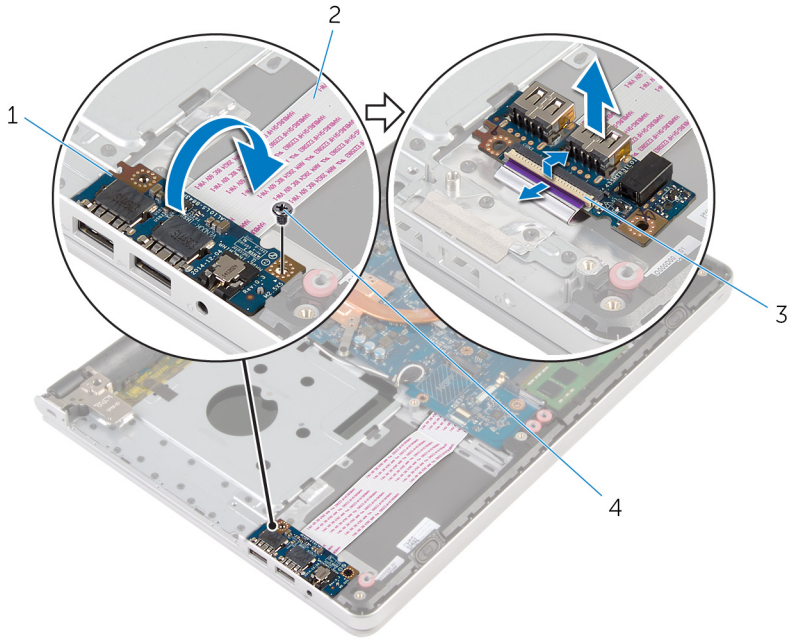
תנאים מוקדמים

- 1 הסר את [הסוללה](#).
- 2 הסר את [כיסוי הבסיס](#).
- 3 הסר את [הכונן האופטי](#).
- 4 בצע את ההליך משלב 1 עד שלב 3 בסעיף "הסרת [הכונן הקשיח](#)".
- 5 הסר את [כרטיס האלחוט](#).
- 6 הסר את [המקלדת](#).
- 7 הסר את [בסיס המחשב](#).

הליך

- 1 הסר את הבורג שמהדק את לוח הקלט/פלט למכלול משענת כף היד.
- 2 הרים את לוח הקלט/פלט והפוך אותו.
- 3 הרים את התפס ונתק את כבל לוח הקלט/פלט מלוח הקלט/פלט.

4 הרם והוצא את לוח הקלט/פלט ממכלול משענת כף היד.



2 כבל לוח הקלט/פלט
4 בורג

1 לוח קלט/פלט
3 תפס

החזרת לוח הקלט/פלט למקומו

אזהרה: לפני תחילת העבודה על חלקיו הפנימיים של המחשב, קרא את מידע הבטיחות שצורף למחשב ופעל על פי השלבים המפורטים בסעיף [לפני העבודה על חלקיו הפנימיים של המחשב](#). לאחר העבודה על חלקיו הפנימיים של המחשב, בצע את ההוראות בסעיף [לאחר העבודה על חלקיו הפנימיים של המחשב](#). לקבלת מידע נוסף על נוהלי בטיחות מומלצים, עיין בדף הבית של התאימות לתקינה בכתובת dell.com/regulatory_compliance.



הליך

- 1 החלק את כבל לוח הקלט/פלט לתוך המחבר בלוח הקלט/פלט, ולחץ כלפי מטה על התפס כדי להדק את הכבל.
- 2 הפוך את לוח הקלט/פלט וישר את חור הבורג שבלוח הקלט/פלט עם חור הבורג שבמכלול משענת כף היד.
- 3 הברג חזרה את הבורג שמהדק את לוח הקלט/פלט למכלול משענת כף היד.

דרישות לאחר התהליך

- 1 החזר את [בסיס המחשב](#) למקומו.
- 2 החזר את [המקלדת](#) למקומה.
- 3 החזר את [כרטיס האלחוט](#) למקומו.
- 4 בצע את ההליך משלב 5 עד שלב 7 בסעיף "[החזרת הכונן הקשיח למקומו](#)".
- 5 החזר את [הכונן האופטי](#) למקומו.
- 6 החזר את [כיסוי הבסיס](#) למקומו.
- 7 החזר את [הסוללה](#) למקומה.

הסרת לוח המערכת

אזהרה: לפני תחילת העבודה על חלקיו הפנימיים של המחשב, קרא את מידע הבטיחות שצורף למחשב ופעל על פי השלבים המפורטים בסעיף [לפני העבודה על חלקיו הפנימיים של המחשב](#). לאחר העבודה על חלקיו הפנימיים של המחשב, בצע את ההוראות בסעיף [לאחר העבודה על חלקיו הפנימיים של המחשב](#). לקבלת מידע נוסף על נוהלי בטיחות מומלצים, עיין בדף הבית של התאימות לתקינה בכתובת dell.com/regulatory_compliance.



הערה: תג השירות של המחשב מאוחסן בלוח המערכת. עליך להזין את תג השירות בתוכנית הגדרת ה-BIOS לאחר החזרת לוח המערכת למקומו.



הערה: החזרת לוח המערכת למקומו תבטל את השינויים שביצעת ב-BIOS באמצעות תוכנית הגדרת ה-BIOS. עליך לבצע את השינויים הרצויים שוב לאחר החזרת לוח המערכת למקומו.



הערה: לפני ניתוק הכבלים מלוח המערכת, שים לב למיקומם של המחברים, כדי שתוכל לחבר אותם מחדש בצורה הנכונה לאחר שתחזיר את לוח המערכת למקומו.



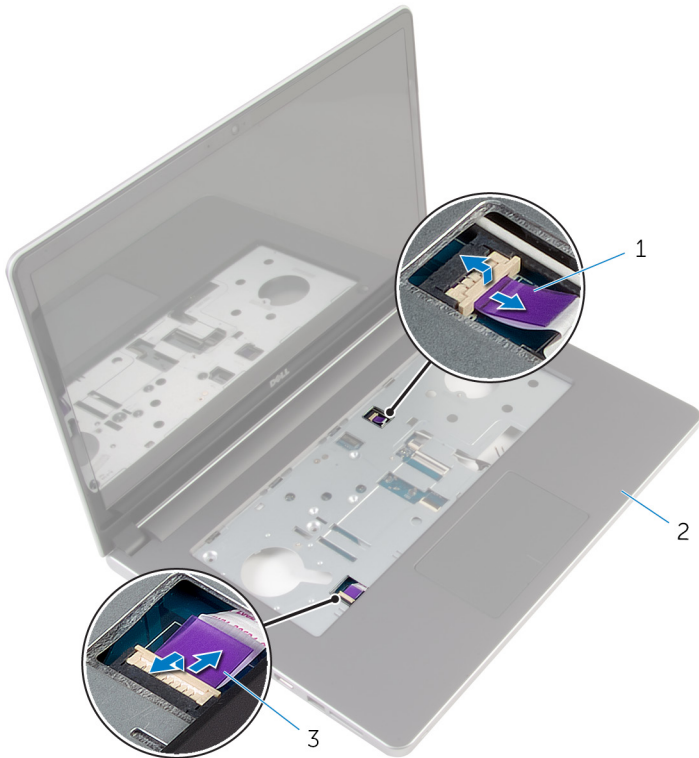
תנאים מוקדמים

- 1 הסר את [הסוללה](#).
- 2 הסר את [כיסוי הבסיס](#).
- 3 הסר את [הכונן האופטי](#).
- 4 הסר את [מודולי הזיכרון](#).
- 5 בצע את ההליך משלב 1 עד שלב 3 בסעיף "הסרת הכונן הקשיח".
- 6 הסר את [כרטיס האלחוט](#).
- 7 הסר את [המקלדת](#).
- 8 הסר את [בסיס המחשב](#).
- 9 הסר את [מכלול גוף הקירור](#).
- 10 הסר את [לוח הקלט/פלט](#).

הליך

- 1 הפוך את המחשב ופתח את הצג עד הסוף.

2 הרים את התפסים ונתק את כבל משטח המגע ואת כבל לוח לחצן ההפעלה מלוח המערכת.



2 מכלול משענת כף היד

1 כבל לוח לחצן הפעלה

3 כבל משטח המגע

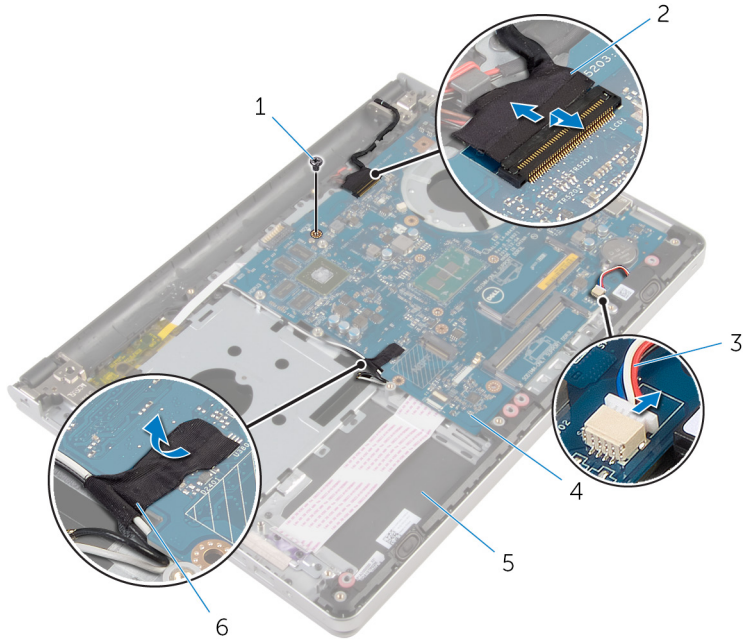
3 סגור את הצג והפוך את המחשב.

4 הרים את התפס ונתק את כבל הצג מלוח המערכת.

5 נתק את כבל הרמקול מלוח המערכת.

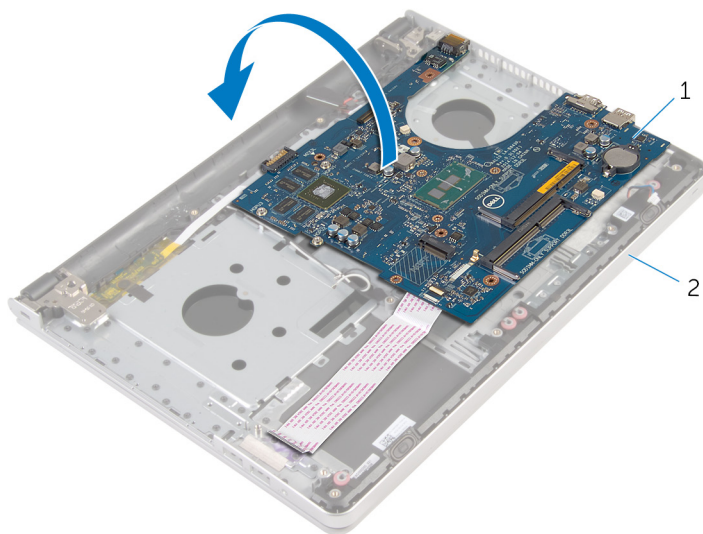
6 קלף את סרט ההדבקה מכבלי האנטנה.

7 הסר את הבורג שמהדק את לוח המערכת למכלול משענת כף היד.



- | | | | |
|------------|---|--------------------|---|
| כבל צג | 2 | בורג | 1 |
| לוח המערכת | 4 | כבל הרמקול | 3 |
| סרט | 6 | מכלול משענת כף היד | 5 |

8 הרם והוצא את לוח המערכת ממכלול משענת כף היד, והפוך בזהירות את לוח המערכת.



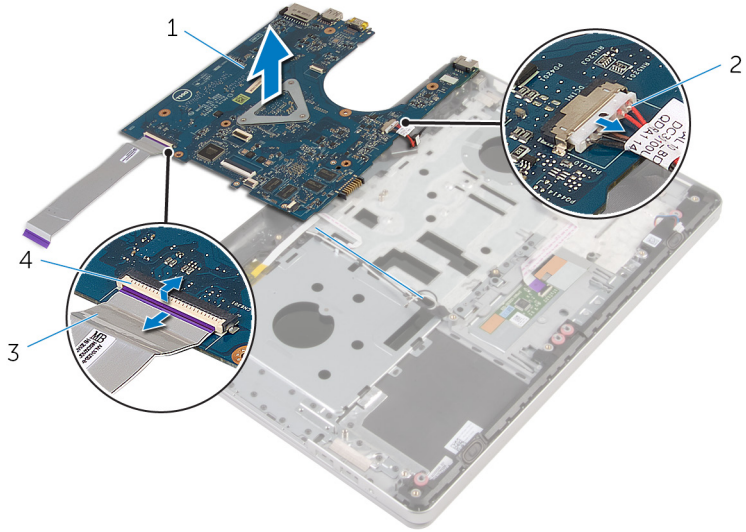
2 מכלול משענת כף היד

1 לוח המערכת

9 נתק את כבל יציאת מתאם החשמל מלוח המערכת.

10 הרם את התפס ונתק את כבל לוח הקלט/פלט מלוח המערכת.

11 הרום והוצא את לוח המערכת ממכלול משענת כף היד.



2 כבל יציאת מתאם החשמל

4 תפס

1 לוח המערכת

3 כבל לוח הקלט/פלט

החזרת לוח המערכת למקומו

אזהרה: לפני תחילת העבודה על חלקיו הפנימיים של המחשב, קרא את מידע הבטיחות שצורף למחשב ופעל על פי השלבים המפורטים בסעיף **לפני העבודה על חלקיו הפנימיים של המחשב**. לאחר העבודה על חלקיו הפנימיים של המחשב, בצע את ההוראות בסעיף **לאחר העבודה על חלקיו הפנימיים של המחשב**. לקבלת מידע נוסף על נוהלי בטיחות מומלצים, עיין בדף הבית של התאימות לתקינה בכתובת dell.com/regulatory_compliance.




הערה: תג השירות של המחשב מאוחסן בלוח המערכת. עליך להזיז את תג השירות בתוכנית הגדרת ה-BIOS לאחר החזרת לוח המערכת למקומו.



הערה: החזרת לוח המערכת למקומו תבטל את השינויים שביצעת ב-BIOS באמצעות תוכנית הגדרת ה-BIOS. עליך לבצע את השינויים הרצויים שוב לאחר החזרת לוח המערכת למקומו.



הליך

- 1 חבר את כבל היציאה של מתאם החשמל ללוח המערכת.
- 2 **התראה:**  כדי למנוע פגיעה בלוח המערכת, ודא שאין כבלים מונחים מתחת ללוח. הכנס את כבל לוח הקלט/פלט לתוך המחבר שלו בלוח המערכת, ולחץ כלפי מטה על התפס כדי להדק את הכבל.
- 3 חבר את כבל היציאה של מתאם החשמל ללוח המערכת.
- 4 הפוך את לוח המערכת.
- 5 הכנס את היציאות שבלוח המערכת לתוך החריצים שבמכלול משענת כף היד, והנח את לוח המערכת על מכלול משענת כף היד.
- 6 ישר את חור הבורג שבלוח המערכת עם חור הבורג במכלול משענת כף היד.
- 7 הברג חזרה את הבורג שמהדק את לוח המערכת למכלול משענת כף היד.
- 8 הצמד את סרט ההדבקה אל כבלי האנטנה.
- 9 חבר את כבל הרמקול ללוח המערכת.
- 10 הכנס את כבל לוח הצג לתוך המחבר שלו בלוח המערכת, ולחץ כלפי מטה על התפס כדי להדק את הכבל.
- 11 הפוך את המחשב ופתח את הצג עד הסוף.
- 12 הכנס את כבל משטח המגע ואת כבל לוח לחצן ההפעלה לתוך המחברים שלהם בלוח המערכת, ולחץ כלפי מטה על התפסים כדי להדק את הכבלים למקומם.

דרישות לאחר התהליך

- 1 חזור את [לוח הקלט/פלט](#) למקומו.

- 2 החזר את [מכלול גוף הקירור](#) למקומו.
- 3 החזר את [בסיס המחשב](#) למקומו.
- 4 החזר את [המקלדת](#) למקומה.
- 5 החזר את [כרטיס האלחוט](#) למקומו.
- 6 בצע את ההליך משלב 5 עד שלב 7 בסעיף "[החזרת הכונן הקשיח למקומו](#)".
- 7 החזר את [מודולי הזיכרון](#) למקומם.
- 8 החזר את [הכונן האופטי](#) למקומו.
- 9 החזר את [כיסוי הבסיס](#) למקומו.
- 10 החזר את [הסוללה](#) למקומה.

הסרה של יציאת מחבר מתאם החשמל

אזהרה: לפני תחילת העבודה על חלקיו הפנימיים של המחשב, קרא את מידע הבטיחות שצורף למחשב ופעל על פי השלבים המפורטים בסעיף [לפני העבודה על חלקיו הפנימיים של המחשב](#). לאחר העבודה על חלקיו הפנימיים של המחשב, בצע את ההוראות בסעיף [לאחר העבודה על חלקיו הפנימיים של המחשב](#). לקבלת מידע נוסף על נוהלי בטיחות מומלצים, עיין בדף הבית של התאימות לתקינה בכתובת dell.com/regulatory_compliance.



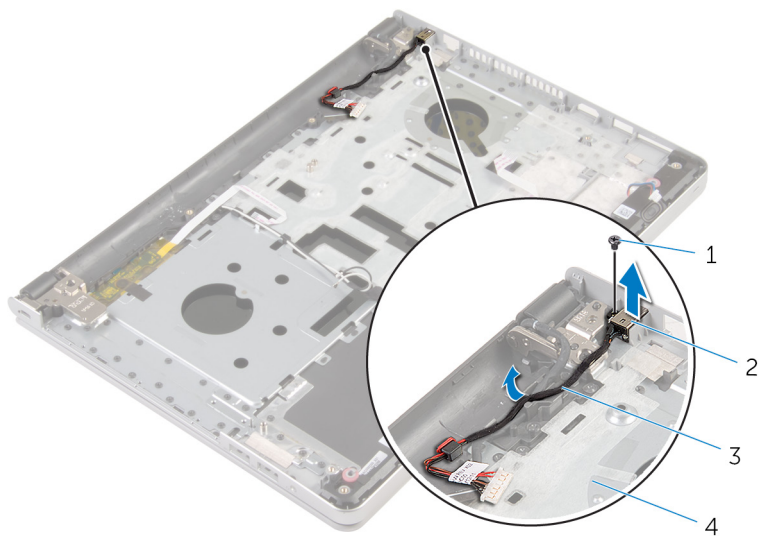
תנאים מוקדמים

- 1 הסר את [הסוללה](#).
- 2 הסר את [כיסוי הבסיס](#).
- 3 הסר את [הכונן האופטי](#).
- 4 הסר את [מודולי הזיכרון](#).
- 5 בצע את ההליך משלב 1 עד שלב 3 בסעיף "הסרת הכונן הקשיח".
- 6 הסר את [כרטיס האלחוט](#).
- 7 הסר את [המקלדת](#).
- 8 הסר את [בסיס המחשב](#).
- 9 הסר את [מכלול גוף הקירור](#).
- 10 הסר את [לוח הקלט/פלט](#).
- 11 הסר את [לוח המערכת](#).

הליך

- 1 רשום את ניתוב הכבל של יציאת מתאם החשמל, והוצא את הכבל ממכווני הניתוב שעל מכלול משענת כף היד.
- 2 הסר את הבורג המהדק את יציאת מתאם החשמל אל מכלול משענת כף היד.

3 הרום את יציאת מתאם החשמל, יחד עם כבל יציאת מתאם החשמל, והוצא אותה ממכלול משענת כף היד.



- | | | | |
|---|----------------------|---|--------------------|
| 1 | בורג | 2 | יציאת מתאם חשמל |
| 3 | כבל יציאת מתאם החשמל | 4 | מכלול משענת כף היד |

החזרת יציאת מתאם החשמל למקומה

אזהרה: לפני תחילת העבודה על חלקיו הפנימיים של המחשב, קרא את מידע הבטיחות שצורף למחשב ופעל על פי השלבים המפורטים בסעיף [לפני העבודה על חלקיו הפנימיים של המחשב](#). לאחר העבודה על חלקיו הפנימיים של המחשב, בצע את ההוראות בסעיף [לאחר העבודה על חלקיו הפנימיים של המחשב](#). לקבלת מידע נוסף על נוהלי בטיחות מומלצים, עיין בדף הבית של התאימות לתקינה בכתובת dell.com/regulatory_compliance.



הליך

- 1 הכנס את יציאת מתאם החשמל לחריץ שבמכלול משענת כף היד.
- 2 נתב את כבל יציאת מתאם החשמל דרך מכווני הניתוב במכלול משענת כף היד.
- 3 החזר למקומו את הבורג המהדק את יציאת מתאם החשמל אל מכלול משענת כף היד.

דרישות לאחר התהליך

- 1 החזר את [לוח המערכת](#) למקומו.
- 2 החזר את [לוח הקלט/פלט](#) למקומו.
- 3 החזר את [מכלול גוף הקירור](#) למקומו.
- 4 החזר את [בסיס המחשב](#) למקומו.
- 5 החזר את [המקלדת](#) למקומה.
- 6 החזר את [כרטיס האלחוט](#) למקומו.
- 7 בצע את ההליך משלב 5 עד שלב 7 בסעיף "[החזרת הכונן הקשיח למקומו](#)".
- 8 החזר את [מודולי הזיכרון](#) למקומם.
- 9 החזר את [הכונן האופטי](#) למקומו.
- 10 החזר את [כיסוי הבסיס](#) למקומו.
- 11 החזר את [הסוללה](#) למקומה.

הסרת לוח לחצן ההפעלה

אזהרה: לפני תחילת העבודה על חלקי הפנימיים של המחשב, קרא את מידע הבטיחות שצורף למחשב ופעל על פי השלבים המפורטים בסעיף [לפני העבודה על חלקי הפנימיים של המחשב](#). לאחר העבודה על חלקי הפנימיים של המחשב, בצע את ההוראות בסעיף [לאחר העבודה על חלקי הפנימיים של המחשב](#). לקבלת מידע נוסף על נוהלי בטיחות מומלצים, עיין בדף הבית של התאימות לתקינה בכתובת dell.com/regulatory_compliance.



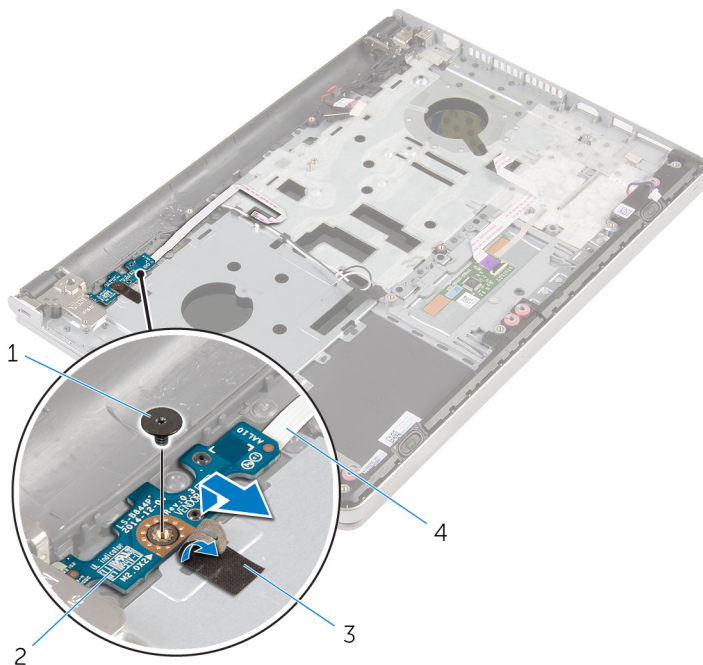
תנאים מוקדמים

- 1 הסר את [הסוללה](#).
- 2 הסר את [כיסוי הבסיס](#).
- 3 הסר את [הכונן האופטי](#).
- 4 הסר את [מודולי הזיכרון](#).
- 5 בצע את ההליך משלב 1 עד שלב 3 בסעיף "הסרת הכונן הקשיח".
- 6 הסר את [כרטיס האלחוט](#).
- 7 הסר את [המקלדת](#).
- 8 הסר את [בסיס המחשב](#).
- 9 הסר את [מכלול גוף הקירור](#).
- 10 הסר את [לוח הקלט/פלט](#).
- 11 הסר את [לוח המערכת](#).

הליך

- 1 הסר את הבורג שמצמיד את לוח לחצן ההפעלה למכלול משענת כף היד.
- 2 קלף את סרט ההדבקה כדי לגשת אל לוח לחצן ההפעלה.

3 הרם את לוח לחצן ההפעלה, יחד עם הכבל שלו, והוצא אותו ממכלול משענת כף היד.



- | | |
|---|--------------------|
| 1 | בורג |
| 2 | לוח לחצן ההפעלה |
| 3 | סרט |
| 4 | כבל לוח לחצן הפעלה |

החזרת לוח לחצן ההפעלה למקומו

אזהרה: לפני תחילת העבודה על חלקיו הפנימיים של המחשב, קרא את מידע הבטיחות שצורף למחשב ופעל על פי השלבים המפורטים בסעיף [לפני העבודה על חלקיו הפנימיים של המחשב](#). לאחר העבודה על חלקיו הפנימיים של המחשב, בצע את ההוראות בסעיף [לאחר העבודה על חלקיו הפנימיים של המחשב](#). לקבלת מידע נוסף על נוהלי בטיחות מומלצים, עיין בדף הבית של התאימות לתקינה בכתובת dell.com/regulatory_compliance.



הליך

- 1 ישור את חור הבורג שבלוח לחצן ההפעלה עם חור הבורג שבמכלול משענת כף היד.
- 2 הצמד את סרט ההדבקה ללוח לחצן ההפעלה.
- 3 הברג בחזרה את הבורג שמהדק את לוח לחצן ההפעלה למכלול משענת כף היד.

דרישות לאחר התהליך

- 1 החזר את [לוח המערכת](#) למקומו.
- 2 החזר את [לוח הקלט/פלט](#) למקומו.
- 3 החזר את [מכלול גוף הקירור](#) למקומו.
- 4 החזר את [בסיס המחשב](#) למקומו.
- 5 החזר את [המקלדת](#) למקומה.
- 6 החזר את [כרטיס האלחוט](#) למקומו.
- 7 בצע את ההליך משלב 5 עד שלב 7 בסעיף "[החזרת הכונן הקשיח למקומו](#)".
- 8 החזר את [מודולי הזיכרון](#) למקומם.
- 9 החזר את [הכונן האופטי](#) למקומו.
- 10 החזר את [כיסוי הבסיס](#) למקומו.
- 11 החזר את [הסוללה](#) למקומה.

הסרת הרמקולים

אזהרה: לפני תחילת העבודה על חלקיו הפנימיים של המחשב, קרא את מידע הבטיחות שצורף למחשב ופעל על פי השלבים המפורטים בסעיף [לפני העבודה על חלקיו הפנימיים של המחשב](#). לאחר העבודה על חלקיו הפנימיים של המחשב, בצע את ההוראות בסעיף [לאחר העבודה על חלקיו הפנימיים של המחשב](#). לקבלת מידע נוסף על נוהלי בטיחות מומלצים, עיין בדף הבית של התאימות לתקינה בכתובת dell.com/regulatory_compliance.



תנאים מוקדמים

- 1 הסר את [הסוללה](#).
- 2 הסר את [כיסוי הבסיס](#).
- 3 הסר את [הכונן האופטי](#).
- 4 בצע את ההליך משלב 1 עד שלב 3 בסעיף "הסרת הכונן הקשיח".
- 5 הסר את [כרטיס האלחוט](#).
- 6 הסר את [המקלדת](#).
- 7 הסר את [בסיס המחשב](#).

הליך

- 1 נתק את כבל הרמקול מלוח המערכת.

2 הרם את הרמקולים, יחד עם כבל הרמקול, והוצא אותם ממכלול משענת כף היד.



2 רמקולים (2)

1 כבל הרמקול

3 מכלול משענת כף היד

החזרת הרמקולים למקומם

אזהרה: לפני תחילת העבודה על חלקיו הפנימיים של המחשב, קרא את מידע הבטיחות שצורף למחשב ופעל על פי השלבים המפורטים בסעיף [לפני העבודה על חלקיו הפנימיים של המחשב](#). לאחר העבודה על חלקיו הפנימיים של המחשב, בצע את ההוראות בסעיף [לאחר העבודה על חלקיו הפנימיים של המחשב](#). לקבלת מידע נוסף על נוהלי בטיחות מומלצים, עיין בדף הבית של התאימות לתקינה בכתובת dell.com/regulatory_compliance.



הליך

- 1 השתמש בבליטות היישור כדי ליישר את הרמקולים ולהניחם על מכלול משענת כף היד.
- 2 חבר את כבל הרמקול ללוח המערכת.

דרישות לאחר התהליך

- 1 החזר את [בסיס המחשב](#) למקומו.
- 2 החזר את [המקלדת](#) למקומה.
- 3 החזר את [כרטיס האלחוט](#) למקומו.
- 4 בצע את ההליך משלב 5 עד שלב 7 בסעיף ["החזרת הכונן הקשיח למקומו"](#).
- 5 החזר את [הכונן האופטי](#) למקומו.
- 6 החזר את [כיסוי הבסיס](#) למקומו.
- 7 החזר את [הסוללה](#) למקומה.

הסרת מכלול הצג

אזהרה: לפני תחילת העבודה על חלקיו הפנימיים של המחשב, קרא את מידע הבטיחות שצורף למחשב ופעל על פי השלבים המפורטים בסעיף [לפני העבודה על חלקיו הפנימיים של המחשב](#). לאחר העבודה על חלקיו הפנימיים של המחשב, בצע את ההוראות בסעיף [לאחר העבודה על חלקיו הפנימיים של המחשב](#). לקבלת מידע נוסף על נוהלי בטיחות מומלצים, עיין בדף הבית של התאימות לתקינה בכתובת dell.com/regulatory_compliance.



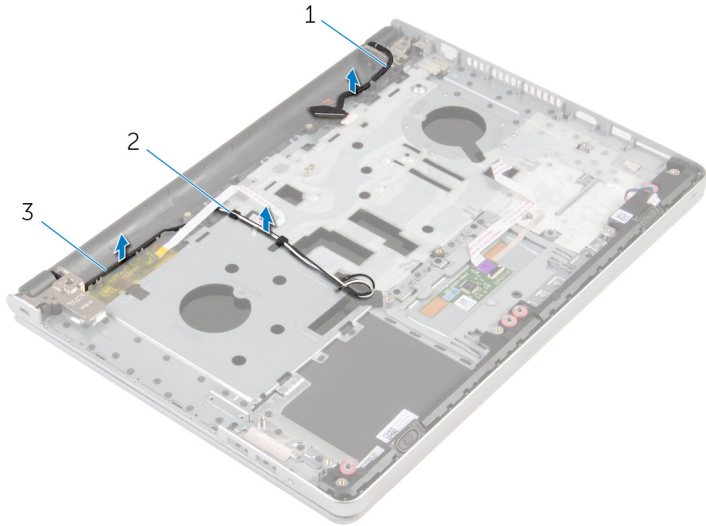
תנאים מוקדמים

- 1 הסר את [הסוללה](#).
- 2 הסר את [כיסוי הבסיס](#).
- 3 הסר את [הכונן האופטי](#).
- 4 הסר את [מודולי הזיכרון](#).
- 5 בצע את ההליך משלב 1 עד שלב 3 בסעיף "הסרת הכונן הקשיח".
- 6 הסר את [כרטיס האלחוט](#).
- 7 הסר את [המקלדת](#).
- 8 הסר את [בסיס המחשב](#).
- 9 הסר את [מכלול גוף הקירור](#).
- 10 הסר את [לוח הקלט/פלט](#).
- 11 הסר את [לוח המערכת](#).

הליך

- 1 רשום את אופן הניתוב של כבלי האנטנה, והוצא את כבלי האנטנה ממכווני הניתוב שעל מכלול משענת קף היד.

2 רשום את ניתוב כבל הצג, והוצא את הכבל ממכווני הניתוב שעל מכלול משענת כף היד.



2 מכווני ניתוב

1 כבל צג

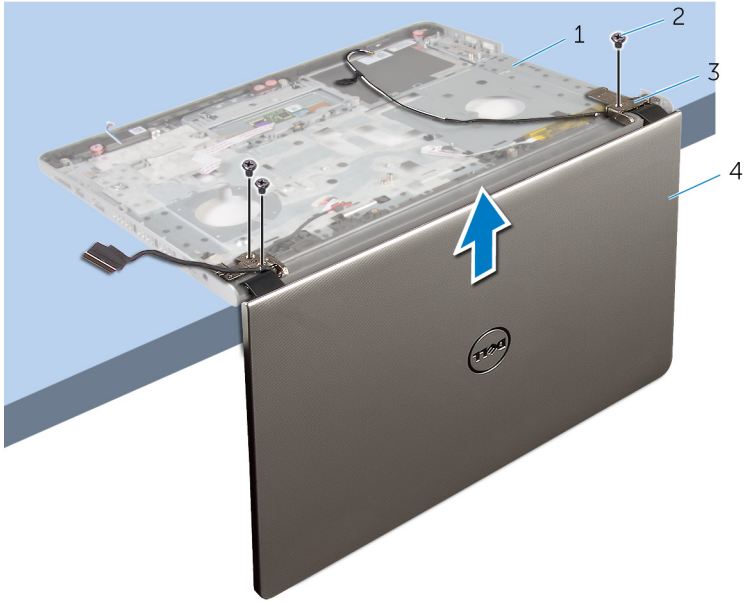
3 כבלי אנטנה (2)

3 הפוך את המחשב, ופתח את הצג בזווית של 90 מעלות.

4 הפוך את המחשב, והנח אותו בקצה השולחן, במצב המאפשר גישה לברגים שבצירי הצג.

5 הסר את הברגים שמהדקים את צירי התצוגה אל מכלול משענת כף היד.

6 הרם בזהירות את מכלול הצג ממכלול משענת כף היד.



- | | | | |
|---|------------|---|-------------|
| 2 | בורגים (3) | 1 | בסיס המחשב |
| 4 | מכלול הצג | 3 | צירי צג (2) |

7 הנח בזהירות את מכלול הצג על משטח ישר ונקי.



1 מכלול הצג

החזרת מכלול הצג למקומו

אזהרה: לפני תחילת העבודה על חלקיו הפנימיים של המחשב, קרא את מידע הבטיחות שצורף למחשב ופעל על פי השלבים המפורטים בסעיף [לפני העבודה על חלקיו הפנימיים של המחשב](#). לאחר העבודה על חלקיו הפנימיים של המחשב, בצע את ההוראות בסעיף [לאחר העבודה על חלקיו הפנימיים של המחשב](#). לקבלת מידע נוסף על נוהלי בטיחות מומלצים, עיין בדף הבית של התאימות לתקינה בכתובת dell.com/regulatory_compliance.



הליך

- 1 הנח את משענת כף היד בקצה השולחן, כאשר גב הרמקולים פונה לקצה.
- 2 ישר את חורי הברגים שבמכלול משענת כף היד עם חורי הברגים שבצירי הצג.
- 3 הברג את הברגים שמהדקים את צירי התצוגה אל מכלול משענת כף היד חזרה למקומם.
- 4 נתב את כבלי האנטנה דרך מכווני הניתוב במכלול משענת כף היד.
- 5 נתב את כבל הצג דרך מכווני הניתוב במכלול משענת כף היד.

דרישות לאחר התהליך

- 1 החזר את [לוח המערכת](#) למקומו.
- 2 החזר את [לוח הקלט/פלט](#) למקומו.
- 3 החזר את [מכלול גוף הקירור](#) למקומו.
- 4 החזר את [בסיס המחשב](#) למקומו.
- 5 החזר את [המקלדת](#) למקומה.
- 6 החזר את [כרטיס האלחוט](#) למקומו.
- 7 בצע את ההליך משלב 5 עד שלב 7 בסעיף ["החזרת הכונן הקשיח למקומו"](#).
- 8 החזר את [מודולי הזיכרון](#) למקומם.
- 9 החזר את [הכונן האופטי](#) למקומו.
- 10 החזר את [כיסוי הבסיס](#) למקומו.
- 11 החזר את [הסוללה](#) למקומה.

הסרת מכלול משענת כף היד

אזהרה: לפני תחילת העבודה על חלקיו הפנימיים של המחשב, קרא את מידע הבטיחות שצורף למחשב ופעל על פי השלבים המפורטים בסעיף [לפני העבודה על חלקיו הפנימיים של המחשב](#). לאחר העבודה על חלקיו הפנימיים של המחשב, בצע את ההוראות בסעיף [לאחר העבודה על חלקיו הפנימיים של המחשב](#). לקבלת מידע נוסף על נוהלי בטיחות מומלצים, עיין בדף הבית של התאימות לתקינה בכתובת dell.com/regulatory_compliance.

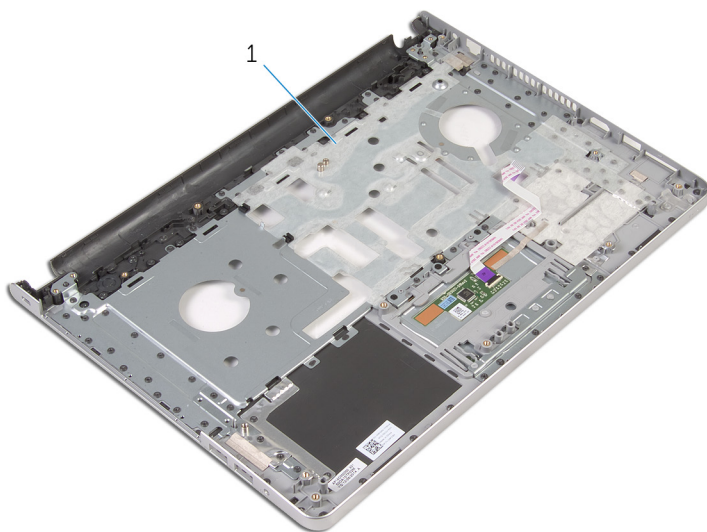


תנאים מוקדמים

- 1 הסר את [הסוללה](#).
- 2 הסר את [כיסוי הבסיס](#).
- 3 הסר את [הכונן האופטי](#).
- 4 הסר את [מודולי הזיכרון](#).
- 5 בצע את ההליך משלב 1 עד שלב 3 בסעיף "הסרת הכונן הקשיח".
- 6 הסר את [כרטיס האלחוט](#).
- 7 הסר את [המקלדת](#).
- 8 הסר את [בסיס המחשב](#).
- 9 הסר את [הרמקולים](#).
- 10 הסר את [מכלול גוף הקירור](#).
- 11 הסר את [לוח הקלט/פלט](#).
- 12 הסר את [לוח המערכת](#).
- 13 הסר את [יציאת מתאם החשמל](#).
- 14 הסר את [לוח לחצן ההפעלה](#).
- 15 הסר את [מכלול הצנ](#).

הליך

לאחר ביצוע השלבים שבתנאים המוקדמים, נותר בידינו מכלול משענת כף היד.



1 מכלול משענת כף היד

החזרת מכלול משענת כף היד למקומו

אזהרה: לפני תחילת העבודה על חלקיו הפנימיים של המחשב, קרא את מידע הבטיחות שצורף למחשב ופעל על פי השלבים המפורטים בסעיף [לפני העבודה על חלקיו הפנימיים של המחשב](#). לאחר העבודה על חלקיו הפנימיים של המחשב, בצע את ההוראות בסעיף [לאחר העבודה על חלקיו הפנימיים של המחשב](#). לקבלת מידע נוסף על נוהלי בטיחות מומלצים, עיין בדף הבית של התאימות לתקינה בכתובת dell.com/regulatory_compliance.



הליך

הנח את מכלול משענת כף היד על משטח ישר ונקי.

דרישות לאחר התהליך


- 1 החזר את [מכלול הצג](#) למקומו.
- 2 החזר את [לוח לחצן ההפעלה](#) למקומו.
- 3 החזר את [יציאת מתאם החשמל](#) למקומו.
- 4 החזר את [לוח המערכת](#) למקומו.
- 5 החזר את [לוח הקלט/פלט](#) למקומו.
- 6 החזר את [מכלול גוף הקירור](#) למקומו.
- 7 החזר את [הרמקולים](#) למקומם.
- 8 החזר את [בסיס המחשב](#) למקומו.
- 9 החזר את [המקלדת](#) למקומה.
- 10 החזר את [כרטיס האלחוט](#) למקומו.
- 11 בצע את ההליך משלב 5 עד שלב 7 בסעיף ["החזרת הכונן הקשיח למקומו"](#).
- 12 החזר את [מודולי הזיכרון](#) למקומם.
- 13 החזר את [הכונן האופטי](#) למקומו.
- 14 החזר את [כיסוי הבסיס](#) למקומו.
- 15 החזר את [הסוללה](#) למקומה.

הסרת מסגרת הצג

אזהרה: לפני תחילת העבודה על חלקיו הפנימיים של המחשב, קרא את מידע הבטיחות שצורף למחשב ופעל על פי השלבים המפורטים בסעיף [לפני העבודה על חלקיו הפנימיים של המחשב](#). לאחר העבודה על חלקיו הפנימיים של המחשב, בצע את ההוראות בסעיף [לאחר העבודה על חלקיו הפנימיים של המחשב](#). לקבלת מידע נוסף על נוהלי בטיחות מומלצים, עיין בדף הבית של התאימות לתקינה בכתובת dell.com/regulatory_compliance.



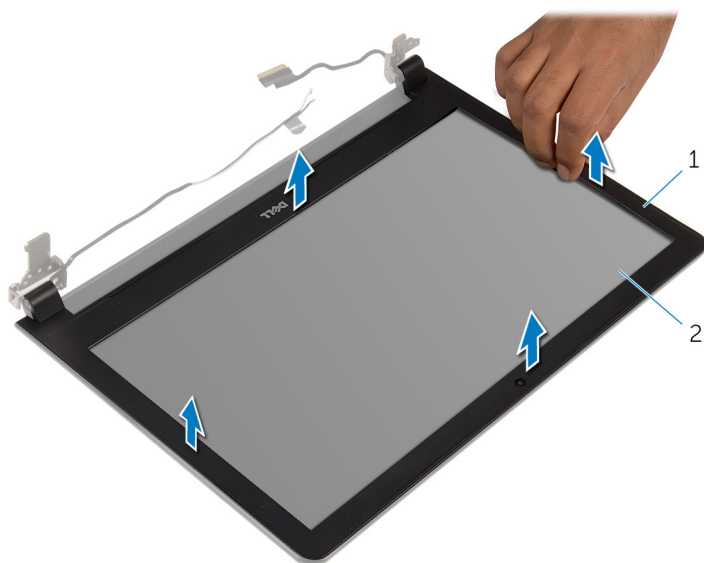
תנאים מוקדמים

הערה: הוראות אלו רלוונטיות רק למחשבים ניידים בעלי מסך שאינו מסך מגע. 

- 1 הסר את [הסוללה](#).
- 2 הסר את [כיסוי הבסיס](#).
- 3 הסר את [הכונן האופטי](#).
- 4 הסר את [מודולי הזיכרון](#).
- 5 בצע את ההליך משלב 1 עד שלב 3 בסעיף "הסרת הכונן הקשיח".
- 6 הסר את [כרטיס האלחוט](#).
- 7 הסר את [המקלדת](#).
- 8 הסר את [בסיס המחשב](#).
- 9 הסר את [מכלול גוף הקירור](#).
- 10 הסר את [לוח הקלט/פלט](#).
- 11 הסר את [לוח המערכת](#).
- 12 הסר את [מכלול הצג](#).

הליך

1 בעזרת קצות האצבעות, הרם בעדינות את השוליים הפנימיים של מסגרת הצג.



2 לוח הצג

1 מסגרת הצג

2 הרם את מסגרת הצג והוצא אותה ממכלול הצג.

החזרת מסגרת הצג למקומה

אזהרה: לפני תחילת העבודה על חלקיו הפנימיים של המחשב, קרא את מידע הבטיחות שצורף למחשב ופעל על פי השלבים המפורטים בסעיף [לפני העבודה על חלקיו הפנימיים של המחשב](#). לאחר העבודה על חלקיו הפנימיים של המחשב, בצע את ההוראות בסעיף [לאחר העבודה על חלקיו הפנימיים של המחשב](#). לקבלת מידע נוסף על נוהלי בטיחות מומלצים, עיין בדף הבית של התאימות לתקינה בכתובת dell.com/regulatory_compliance.



הליך

ישר את מסגרת הצג כנגד הכיסוי האחורי של הצג והכנס בוהירות את מסגרת הצג למקומה, עד להישמע נקישה.

דרישות לאחר התהליך


- 1 החזר את [מכלול הצג](#) למקומו.
- 2 החזר את [לוח המערכת](#) למקומו.
- 3 החזר את [לוח הקלט/פלט](#) למקומו.
- 4 החזר את [מכלול גוף הקירור](#) למקומו.
- 5 החזר את [בסיס המחשב](#) למקומו.
- 6 החזר את [המקלדת](#) למקומה.
- 7 החזר את [כרטיס האלחוט](#) למקומו.
- 8 בצע את ההליך משלב 5 עד שלב 7 בסעיף "[החזרת הכונן הקשיח למקומו](#)".
- 9 החזר את [מודולי הזיכרון](#) למקומם.
- 10 החזר את [הכונן האופטי](#) למקומו.
- 11 החזר את [כיסוי הבסיס](#) למקומו.
- 12 החזר את [הסוללה](#) למקומה.

הסרת המצלמה

אזהרה: לפני תחילת העבודה על חלקיו הפנימיים של המחשב, קרא את מידע הבטיחות שצורף למחשב ופעל על פי השלבים המפורטים בסעיף [לפני העבודה על חלקיו הפנימיים של המחשב](#). לאחר העבודה על חלקיו הפנימיים של המחשב, בצע את ההוראות בסעיף [לאחר העבודה על חלקיו הפנימיים של המחשב](#). לקבלת מידע נוסף על נוהלי בטיחות מומלצים, עיין בדף הבית של התאימות לתקינה בכתובת dell.com/regulatory_compliance.



תנאים מוקדמים

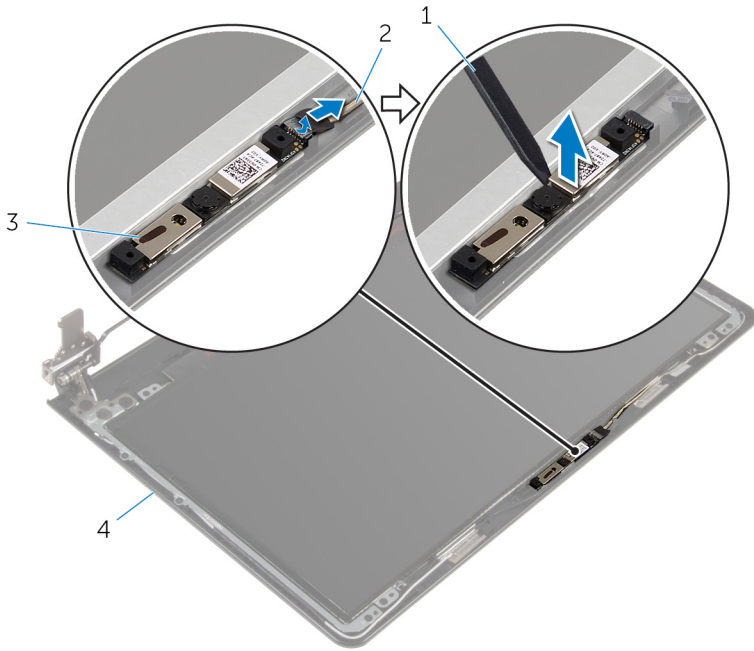
הערה: הוראות אלו רלוונטיות רק למחשבים ניידים בעלי מסך שאינו מסך מגע. 

- 1 הסר את [הסוללה](#).
- 2 הסר את [כיסוי הבסיס](#).
- 3 הסר את [הכונן האופטי](#).
- 4 הסר את [מודולי הזיכרון](#).
- 5 בצע את ההליך משלב 1 עד שלב 3 בסעיף "הסרת הכונן הקשיח".
- 6 הסר את [כרטיס האלחוט](#).
- 7 הסר את [המקלדת](#).
- 8 הסר את [בסיס המחשב](#).
- 9 הסר את [מכלול גוף הקירור](#).
- 10 הסר את [לוח הקלט/פלט](#).
- 11 הסר את [לוח המערכת](#).
- 12 הסר את [מכלול הצג](#).
- 13 הסר את [מסגרת הצג](#).

הליך

- 1 נתק את כבל המצלמה מהמצלמה.

2 באמצעות להב פלסטיק, שחרר בעדינות את המצלמה מהכיסוי האחורי של הצג.



- | | | | |
|----------------------|---|------------|---|
| כבל המצלמה | 2 | להב פלסטיק | 1 |
| הכיסוי האחורי של הצג | 4 | מצלמה | 3 |

החזרת המצלמה למקומה

אזהרה: לפני תחילת העבודה על חלקיו הפנימיים של המחשב, קרא את מידע הבטיחות שצורף למחשב ופעל על פי השלבים המפורטים בסעיף [לפני העבודה על חלקיו הפנימיים של המחשב](#). לאחר העבודה על חלקיו הפנימיים של המחשב, בצע את ההוראות בסעיף [לאחר העבודה על חלקיו הפנימיים של המחשב](#). לקבלת מידע נוסף על נוהלי בטיחות מומלצים, עיין בדף הבית של התאימות לתקינה בכתובת dell.com/regulatory_compliance.



הליך

- 1 ישר את המצלמה כלפי החרוץ שעל הכיסוי האחורי של הצג, והכנס את המצלמה למקומה.
- 2 חבר את כבל המצלמה אל המצלמה.

דרישות לאחר התהליך


- 1 החזר את [מסגרת הצג](#) למקומה.
- 2 החזר את [מכלול הצג](#) למקומו.
- 3 החזר את [לוח המערכת](#) למקומו.
- 4 החזר את [לוח הקלט/פלט](#) למקומו.
- 5 החזר את [מכלול גוף הקירור](#) למקומו.
- 6 החזר את [בסיס המחשב](#) למקומו.
- 7 החזר את [המקלדת](#) למקומה.
- 8 החזר את [כרטיס האלחוט](#) למקומו.
- 9 בצע את ההליך משלב 5 עד שלב 7 בסעיף "[החזרת הכונן הקשיח למקומו](#)".
- 10 החזר את [מודולי הזיכרון](#) למקומם.
- 11 החזר את [הכונן האופטי](#) למקומו.
- 12 החזר את [כיסוי הבסיס](#) למקומו.
- 13 החזר את [הסוללה](#) למקומה.

הסרת לוח הצג

אזהרה: לפני תחילת העבודה על חלקיו הפנימיים של המחשב, קרא את מידע הבטיחות שצורף למחשב ופעל על פי השלבים המפורטים בסעיף [לפני העבודה על חלקיו הפנימיים של המחשב](#). לאחר העבודה על חלקיו הפנימיים של המחשב, בצע את ההוראות בסעיף [לאחר העבודה על חלקיו הפנימיים של המחשב](#). לקבלת מידע נוסף על נוהלי בטיחות מומלצים, עיין בדף הבית של התאימות לתקינה בכתובת dell.com/regulatory_compliance.



תנאים מוקדמים

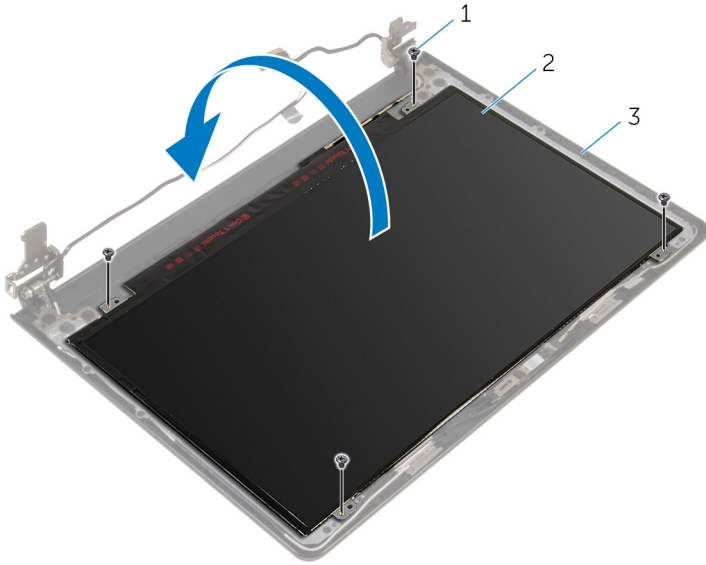
הערה: הוראות אלו רלוונטיות רק למחשבים ניידים בעלי מסך שאינו מסך מגע. 

- 1 הסר את [הסוללה](#).
- 2 הסר את [כיסוי הבסיס](#).
- 3 הסר את [הכונן האופטי](#).
- 4 הסר את [מודולי הזיכרון](#).
- 5 בצע את ההליך משלב 1 עד שלב 3 בסעיף "הסרת הכונן הקשיח".
- 6 הסר את [כרטיס האלחוט](#).
- 7 הסר את [המקלדת](#).
- 8 הסר את [בסיס המחשב](#).
- 9 הסר את [מכלול גוף הקירור](#).
- 10 הסר את [לוח הקלט/פלט](#).
- 11 הסר את [לוח המערכת](#).
- 12 הסר את [מכלול הצג](#).
- 13 הסר את [מסגרת הצג](#).

הליך

- 1 הסר את הברגים שמהדקים את לוח הצג לכיסוי האחורי של הצג.

2 הפוך את לוח הצג.



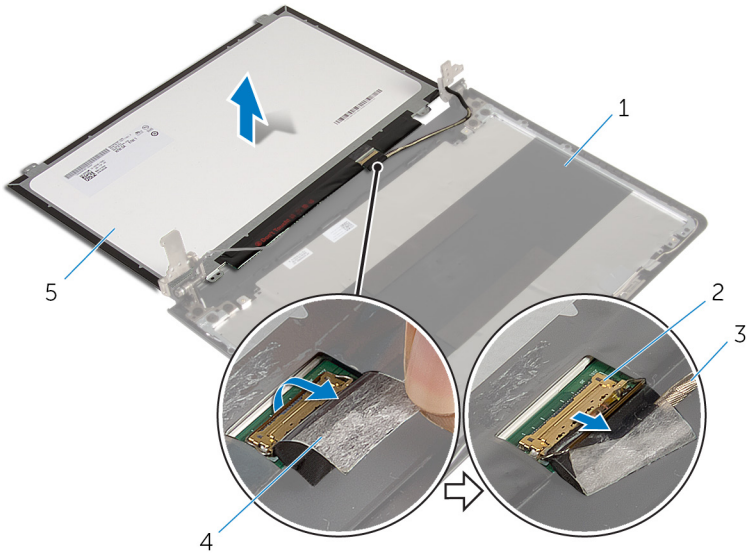
2 לוח הצג

1 ברגים (4)

3 הכיסוי האחורי של הצג

3 קלף את סרט ההדבקה שמהדק את כבל הצג ללוח הצג.

4 הרום את התפס ונתק את כבל הצג מלוח הצג.



- | | | | |
|-----|---|----------------------|---|
| תפס | 2 | הכיסוי האחורי של הצג | 1 |
| סרט | 4 | כבל צג | 3 |
| | | לוח הצג | 5 |

החזרת לוח הצג למקומו

אזהרה: לפני תחילת העבודה על חלקיו הפנימיים של המחשב, קרא את מידע הבטיחות שצורף למחשב ופעל על פי השלבים המפורטים בסעיף [לפני העבודה על חלקיו הפנימיים של המחשב](#). לאחר העבודה על חלקיו הפנימיים של המחשב, בצע את ההוראות בסעיף [לאחר העבודה על חלקיו הפנימיים של המחשב](#). לקבלת מידע נוסף על נוהלי בטיחות מומלצים, עיין בדף הבית של התאימות לתקינה בכתובת dell.com/regulatory_compliance.



הליך

- 1 הכנס את כבל הצג לתוך המחבר שבלוח הצג, ולחץ כלפי מטה על התפס כדי להדק את הכבל.
- 2 הדבק את הסרט שמהדק את כבל הצג ללוח הצג.
- 3 הפוך את לוח הצג והנח אותו על הכיסוי האחורי של הצג.
- 4 ישר את חורי הברגים שבלוח הצג עם חורי הברגים שבכיסוי האחורי של הצג.
- 5 הברג חזרה את הברגים שמהדקים את לוח הצג לכיסוי האחורי של הצג.

דרישות לאחר התהליך

- 1 החזר את [מסגרת הצג](#) למקומה.
- 2 החזר את [מכלול הצג](#) למקומו.
- 3 החזר את [לוח המערכת](#) למקומו.
- 4 החזר את [לוח הקלט/פלט](#) למקומו.
- 5 החזר את [מכלול גוף הקירור](#) למקומו.
- 6 החזר את [בסיס המחשב](#) למקומו.
- 7 החזר את [המקלדת](#) למקומה.
- 8 החזר את [כרטיס האלחוט](#) למקומו.
- 9 בצע את ההליך משלב 5 עד שלב 7 בסעיף ["החזרת הכונן הקשיח למקומו"](#).
- 10 החזר את [מודולי הזיכרון](#) למקומם.
- 11 החזר את [הכונן האופטי](#) למקומו.
- 12 החזר את [כיסוי הבסיס](#) למקומו.
- 13 החזר את [הסוללה](#) למקומה.

הסרת צירי הצג

אזהרה: לפני תחילת העבודה על חלקיו הפנימיים של המחשב, קרא את מידע הבטיחות שצורף למחשב ופעל על פי השלבים המפורטים בסעיף [לפני העבודה על חלקיו הפנימיים של המחשב](#). לאחר העבודה על חלקיו הפנימיים של המחשב, בצע את ההוראות בסעיף [לאחר העבודה על חלקיו הפנימיים של המחשב](#). לקבלת מידע נוסף על נוהלי בטיחות מומלצים, עיין בדף הבית של התאימות לתקינה בכתובת dell.com/regulatory_compliance.



תנאים מוקדמים

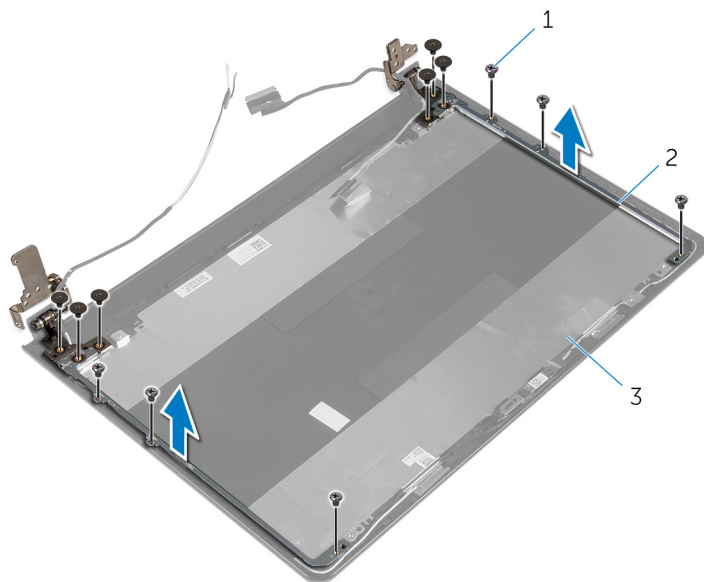
הערה: הוראות אלו רלוונטיות רק למחשבים ניידים בעלי מסך שאינו מסך מגע. 

- 1 הסר את [הסוללה](#).
- 2 הסר את [כיסוי הבסיס](#).
- 3 הסר את [הכונן האופטי](#).
- 4 הסר את [מודולי הזיכרון](#).
- 5 בצע את ההליך משלב 1 עד שלב 3 בסעיף "הסרת הכונן הקשיח".
- 6 הסר את [כרטיס האלחוט](#).
- 7 הסר את [המקלדת](#).
- 8 הסר את [בסיס המחשב](#).
- 9 הסר את [מכלול גוף הקירור](#).
- 10 הסר את [לוח הקלט/פלט](#).
- 11 הסר את [לוח המערכת](#).
- 12 הסר את [מכלול הצג](#).
- 13 הסר את [מסגרת הצג](#).
- 14 הסר את [לוח הצג](#).

הליך

- 1 הסר את הברגים שמהדקים את צירי הצג לכיסוי האחורי של הצג.

2 הרם והוצא בזהירות את צירי הצג מהכיסוי האחורי של הצג.



2 צירי צג (2)

1 ברגים (12)

3 הכיסוי האחורי של הצג

החזרת צירי הצג למקומם

אזהרה: לפני תחילת העבודה על חלקיו הפנימיים של המחשב, קרא את מידע הבטיחות שצורף למחשב ופעל על פי השלבים המפורטים בסעיף [לפני העבודה על חלקיו הפנימיים של המחשב](#). לאחר העבודה על חלקיו הפנימיים של המחשב, בצע את ההוראות בסעיף [לאחר העבודה על חלקיו הפנימיים של המחשב](#). לקבלת מידע נוסף על נוהלי בטיחות מומלצים, עיין בדף הבית של התאימות לתקינה בכתובת dell.com/regulatory_compliance.



הליך

- 1 ייש את חורי הברגים שבצירי הצג עם חורי הברגים שבכיסוי האחורי של הצג.
- 2 הברג חזרה את הברגים שמהדקים את צירי הצג לכיסוי האחורי של הצג.

דרישות לאחר התהליך


- 1 החזר את [לוח הצג](#) למקומו.
- 2 החזר את [מסגרת הצג](#) למקומה.
- 3 החזר את [מכלול הצג](#) למקומו.
- 4 החזר את [לוח המערכת](#) למקומו.
- 5 החזר את [לוח הקלט/פלט](#) למקומו.
- 6 החזר את [מכלול גוף הקירור](#) למקומו.
- 7 החזר את [בסיס המחשב](#) למקומו.
- 8 החזר את [המקלדת](#) למקומה.
- 9 החזר את [כרטיס האלוט](#) למקומו.
- 10 בצע את ההליך משלב 5 עד שלב 7 בסעיף "[החזרת הכונן הקשיח למקומו](#)".
- 11 החזר את [מודולי הזיכרון](#) למקומם.
- 12 החזר את [הכונן האופטי](#) למקומו.
- 13 החזר את [כיסוי הבסיס](#) למקומו.
- 14 החזר את [הסוללה](#) למקומה.

הסרת כבל הצג

אזהרה: לפני תחילת העבודה על חלקיו הפנימיים של המחשב, קרא את מידע הבטיחות שצורף למחשב ופעל על פי השלבים המפורטים בסעיף [לפני העבודה על חלקיו הפנימיים של המחשב](#). לאחר העבודה על חלקיו הפנימיים של המחשב, בצע את ההוראות בסעיף [לאחר העבודה על חלקיו הפנימיים של המחשב](#). לקבלת מידע נוסף על נוהלי בטיחות מומלצים, עיין בדף הבית של התאימות לתקינה בכתובת dell.com/regulatory_compliance.



תנאים מוקדמים

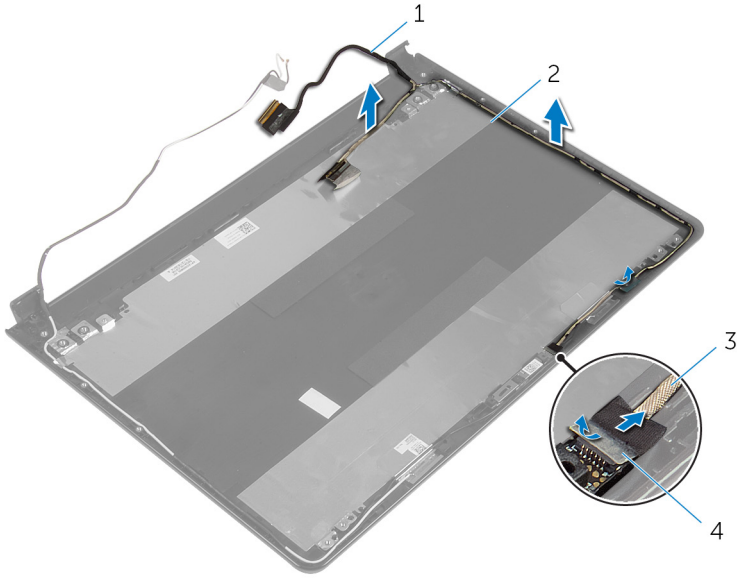
הערה: הוראות אלו רלוונטיות רק למחשבים ניידים בעלי מסך שאינו מסך מגע. 

- 1 הסר את [הסוללה](#).
- 2 הסר את [כיסוי הבסיס](#).
- 3 הסר את [הכונן האופטי](#).
- 4 הסר את [מודולי הזיכרון](#).
- 5 בצע את ההליך משלב 1 עד שלב 3 בסעיף "הסרת הכונן הקשיח".
- 6 הסר את [כרטיס האלחוט](#).
- 7 הסר את [המקלדת](#).
- 8 הסר את [בסיס המחשב](#).
- 9 הסר את [מכלול גוף הקירור](#).
- 10 הסר את [לוח הקלט/פלט](#).
- 11 הסר את [לוח המערכת](#).
- 12 הסר את [מכלול הצג](#).
- 13 הסר את [מסגרת הצג](#).
- 14 הסר את [לוח הצג](#).

הליך

- 1 קלף את סרט ההדבקה שמהדק את כבל המצלמה לכיסוי האחורי של הצג.
- 2 נתק את כבל המצלמה מהמצלמה.
- 3 רשום את ניתוב כבל הצג, והסר את כבל הצג ממכווני הניתוב שבכיסוי האחורי של הצג.

4 רשום את ניתוב כבל המצלמה, והסר את כבל המצלמה מהכיסוי האחורי של הצג.



2 הכיסוי האחורי של הצג
4 סרט

1 כבל צג
3 כבל המצלמה

החזרת כבל הצג למקומו

אזהרה: לפני תחילת העבודה על חלקיו הפנימיים של המחשב, קרא את מידע הבטיחות שצורף למחשב ופעל על פי השלבים המפורטים בסעיף [לפני העבודה על חלקיו הפנימיים של המחשב](#). לאחר העבודה על חלקיו הפנימיים של המחשב, בצע את ההוראות בסעיף [לאחר העבודה על חלקיו הפנימיים של המחשב](#). לקבלת מידע נוסף על נוהלי בטיחות מומלצים, עיין בדף הבית של התאימות לתקינה בכתובת dell.com/regulatory_compliance.



הליך

- 1 נטב את כבל הצג דרך מכווני הניתוב שעל הכיסוי האחורי של הצג.
- 2 חבר את כבל המצלמה אל המצלמה.
- 3 הדבק את הסרט שמהדק את כבל המצלמה לכיסוי האחורי של הצג.

דרישות לאחר התהליך

- 1 החזר את [צירי הצג](#) למקומם.
- 2 החזר את [לוח הצג](#) למקומו.
- 3 החזר את [מסגרת הצג](#) למקומה.
- 4 החזר את [מכלול הצג](#) למקומו.
- 5 החזר את [לוח המערכת](#) למקומו.
- 6 החזר את [לוח הקלט/פלט](#) למקומו.
- 7 החזר את [מכלול גוף הקירור](#) למקומו.
- 8 החזר את [בסיס המחשב](#) למקומו.
- 9 החזר את [המקלדת](#) למקומה.
- 10 החזר את [כרטיס האלחוט](#) למקומו.
- 11 בצע את ההליך משלב 5 עד שלב 7 בסעיף ["החזרת הכונן הקשיח למקומו"](#).
- 12 החזר את [מודולי הזיכרון](#) למקומם.
- 13 החזר את [הכונן האופטי](#) למקומו.
- 14 החזר את [כיסוי הבסיס](#) למקומו.
- 15 החזר את [הסוללה](#) למקומה.

הסרת הכיסוי האחורי של הצג ומכלול האנטנה

אזהרה: לפני תחילת העבודה על חלקיו הפנימיים של המחשב, קרא את מידע הבטיחות שצורף למחשב ופעל על פי השלבים המפורטים בסעיף [לפני העבודה על חלקיו הפנימיים של המחשב](#). לאחר העבודה על חלקיו הפנימיים של המחשב, בצע את ההוראות בסעיף [לאחר העבודה על חלקיו הפנימיים של המחשב](#). לקבלת מידע נוסף על נוהלי בטיחות מומלצים, עיין בדף הבית של התאימות לתקינה בכתובת dell.com/regulatory_compliance.



תנאים מוקדמים

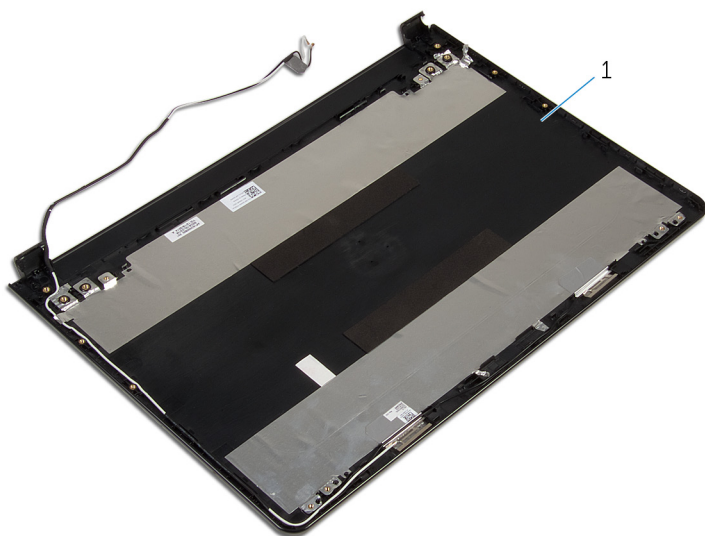
הערה: הוראות אלו רלוונטיות רק למחשבים ניידים בעלי מסך שאינו מסך מגע.



- 1 הסר את [הסוללה](#).
- 2 הסר את [כיסוי הבסיס](#).
- 3 הסר את [הכונן האופטי](#).
- 4 הסר את [מודולי הזיכרון](#).
- 5 בצע את ההליך משלב 1 עד שלב 3 בסעיף "הסרת הכונן הקשיח".
- 6 הסר את [כרטיס האלחוט](#).
- 7 הסר את [המקלדת](#).
- 8 הסר את [בסיס המחשב](#).
- 9 הסר את [מכלול גוף הקירור](#).
- 10 הסר את [לוח הקלט/פלט](#).
- 11 הסר את [לוח המערכת](#).
- 12 הסר את [מכלול הצג](#).
- 13 הסר את [מסגרת הצג](#).
- 14 הסר את [המצלמה](#).
- 15 הסר את [לוח הצג](#).
- 16 הסר את [כבל הצג](#).

הליך

לאחר ביצוע השלבים שבתנאים המוקדמים, נותר בידינו הכיסוי האחורי של הצג ומכלול האנטנה.



1 הכיסוי האחורי של הצג ומכלול האנטנה.

החזרת הכיסוי האחורי של הצג ומכלול האנטנה למקומם

אזהרה: לפני תחילת העבודה על חלקיו הפנימיים של המחשב, קרא את מידע הבטיחות שצורף למחשב ופעל על פי השלבים המפורטים בסעיף [לפני העבודה על חלקיו הפנימיים של המחשב](#). לאחר העבודה על חלקיו הפנימיים של המחשב, בצע את ההוראות בסעיף [לאחר העבודה על חלקיו הפנימיים של המחשב](#). לקבלת מידע נוסף על נוהלי בטיחות מומלצים, עיין בדף הבית של התאימות לתקינה בכתובת dell.com/regulatory_compliance.



הליך

הנח את הכיסוי האחורי של הצג ואת מכלול האנטנה על משטח ישר ונקי.

דרישות לאחר התהליך

- 1 החזר את [כבל הצג](#) למקומו.
- 2 החזר את [צירי הצג](#) למקומם.
- 3 החזר את [לוח הצג](#) למקומו.
- 4 החזר את [המצלמה](#) למקומה.
- 5 החזר את [מסגרת הצג](#) למקומה.
- 6 החזר את [מכלול הצג](#) למקומו.
- 7 החזר את [לוח המערכת](#) למקומו.
- 8 החזר את [לוח הקלט/פלט](#) למקומו.
- 9 החזר את [מכלול גוף הקירור](#) למקומו.
- 10 החזר את [בסיס המחשב](#) למקומו.
- 11 החזר את [המקלדת](#) למקומה.
- 12 החזר את [כרטיס האלחוט](#) למקומו.
- 13 בצע את ההליך משלב 5 עד שלב 7 בסעיף "[החזרת הכונן הקשיח למקומו](#)".
- 14 החזר את [מודולי הזיכרון](#) למקומם.
- 15 החזר את [הכונן האופטי](#) למקומו.
- 16 החזר את [כיסוי הבסיס](#) למקומו.
- 17 החזר את [הסוללה](#) למקומה.

BIOS - עדכון ה

ייתכן שתצטרך לעדכן את ה-BIOS כאשר קיים עדכון זמין או בעת החלפת לוח המערכת. כדי לבצע עדכון של ה-BIOS:

- 1 הפעל את המחשב.
- 2 עבור אל dell.com/support.
- 3 לחץ על **Product Support (תמיכה במוצר)**, הזן את תג השירות של המחשב הנייד שלך, ולחץ על **Submit (שלח)**.
-  **הערה:** אם אין ברשותך תג השירות, השתמש בתכונת הזיהוי האוטומטי או דפדף ומצא ידנית את דגם המחשב שברשותך.
- 4 לחץ על **Drivers & Downloads (מנהלי ההתקנים וההורדות)**.
- 5 גלול מטה הדף ובחר **BIOS** מהמחשב **קטגוריה** ברשימה הנפתחת.
-  **הערה:** ברשימה הנפתחת במצב **Change OS (שינוי OS)**, בחר במערכת ההפעלה המותקנת במחשב שלך.
- 6 הרחב את האפשרות **BIOS** כדי להציג את כל קובצי ה-BIOS הזמינים.
- 7 לחץ על **Download File** (הורד קובץ) כדי להוריד את הגרסה האחרונה של ה-BIOS עבור מחשבך.
- 8 שמור את הקובץ ועם סיום ההורדה, נווט אל התיקייה שבה שמרת את קובץ העדכון של ה-BIOS.
- 9 לחץ לחיצה כפולה על הסמל של קובץ עדכון ה-BIOS ופעל על פי ההוראות שבמסך.

Dell קבלת עזרה ופנייה אל


משאבי עזרה עצמית

ניתן לקבל מידע על המוצרים והשירותים של Dell באמצעות משאבי העזרה העצמית המקוונים הבאים:

מידע לעזרה עצמית	אפשרויות עזרה עצמית
גישה לעזרה של Windows	Windows 8.1 - פתח את צ'ארם החיפוש, הקלד Help and Support (עזרה ותמיכה) בתיבת החיפוש, והקש Enter .
מידע על מוצרים ושירותים של Dell	Windows 7 - לחץ על Start (התחל) → Help and Support (עזרה ותמיכה).
מידע על פתרון בעיות, מדריכים למשתמש, הוראות התקנה, מפרטי מוצרים, בלוגים לסיוע בנושאים טכניים, מנהלי התקנים, עדכוני תוכנה ועוד.	בקר באתר dell.com .
מידע על Microsoft Windows 8.1	בקר באתר dell.com/support .
מידע על Microsoft Windows 7	בקר באתר dell.com/windows8 .
	לחץ על Start (התחל) → All Programs (כל התוכניות) → Dell Help Documentation (תיעוד עזרה של Dell).
למד על מערכת ההפעלה, הגדרת המחשב והפעלתו, גיבוי נתונים, אבחון ועוד.	ראה Me and My Dell (אני ו-Dell שלי) באתר dell.com/support/manuals .

Dell פנייה אל

לפנייה אל Dell בנושא מכירות, תמיכה טכנית או שירות לקוחות, ראה **dell.com/contactdell**.

הערה: הזמינות משתנה לפי הארץ והמוצר, וייתכן שחלק מהשירותים לא יהיו זמינים בארץ שלך. 

הערה: אם אין ברשותך חיבור אינטרנט פעיל, תוכל למצוא פרטי יצירת קשר בחשבונת הרכישה, תעודת המשלוח, החשבון או קטלוג המוצרים של Dell. 